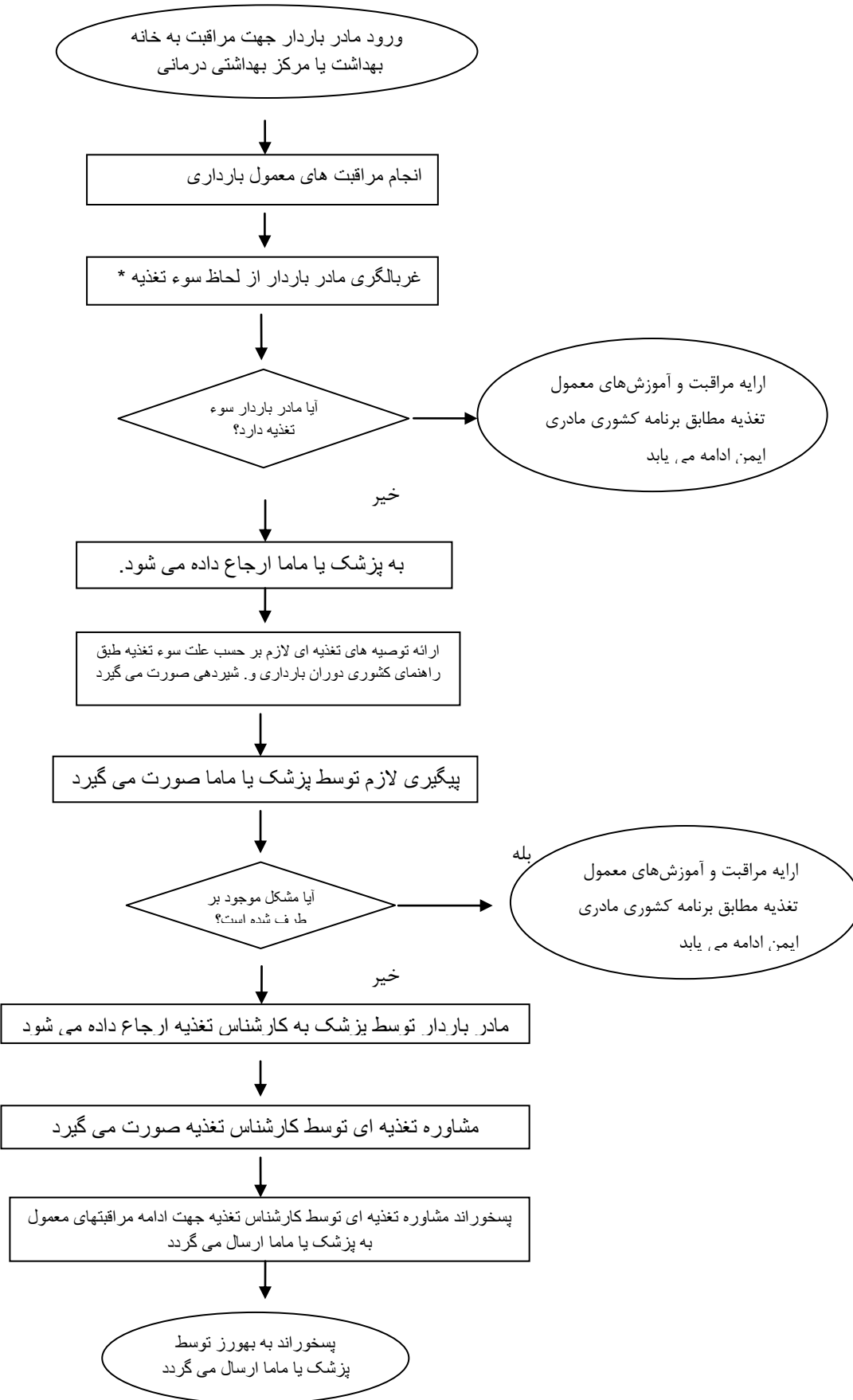
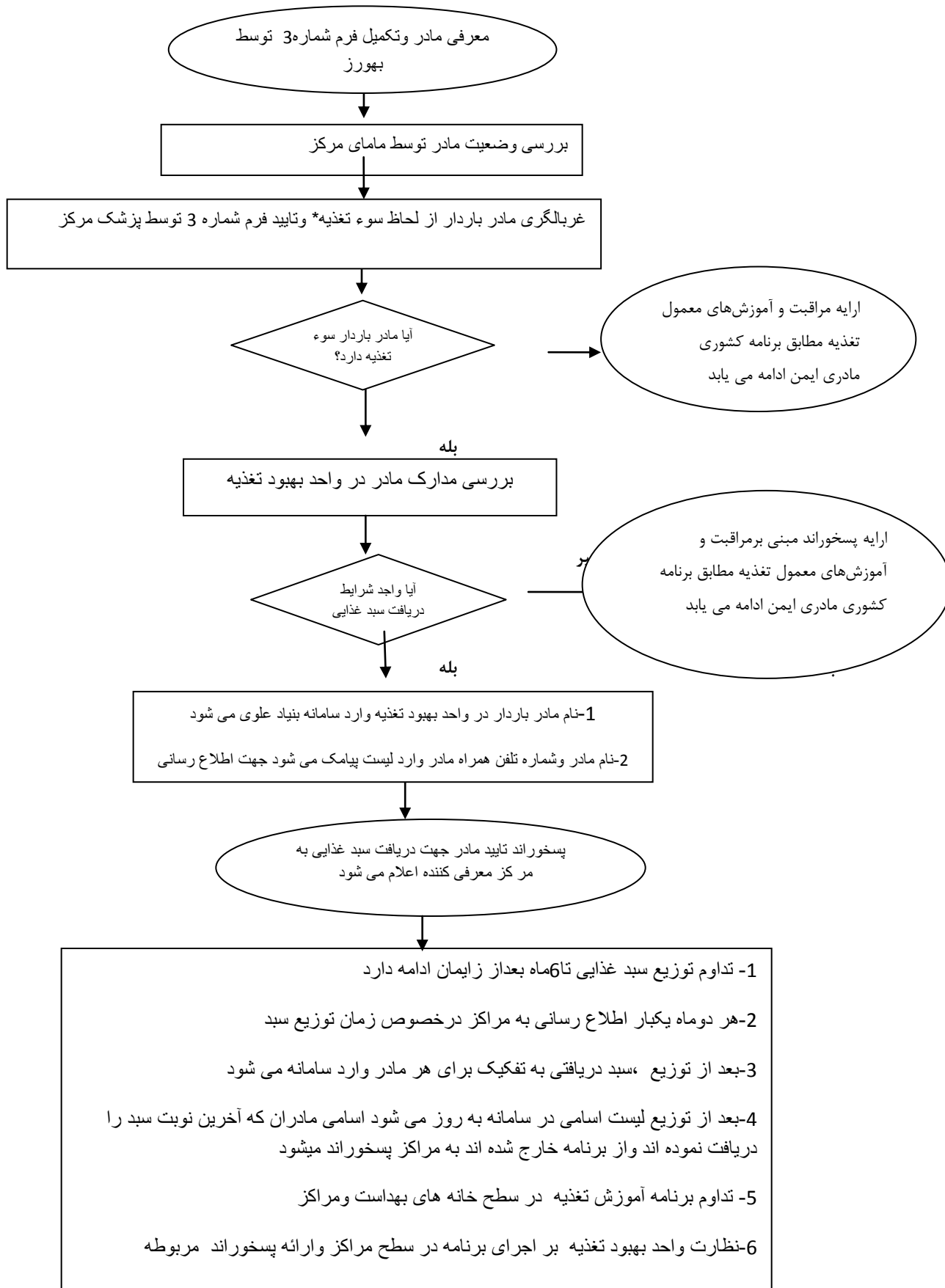


فلوجارت مراقبت‌های تغذیه‌ای مادران باردار (روستایی)



فلوجارت معرفی مادر باردار به بنیاد علوی



* موارد تشخیص سوء تغذیه مادر:

1- BMI قبل از بارداری زیر 18/5 یا بیشتر از 25

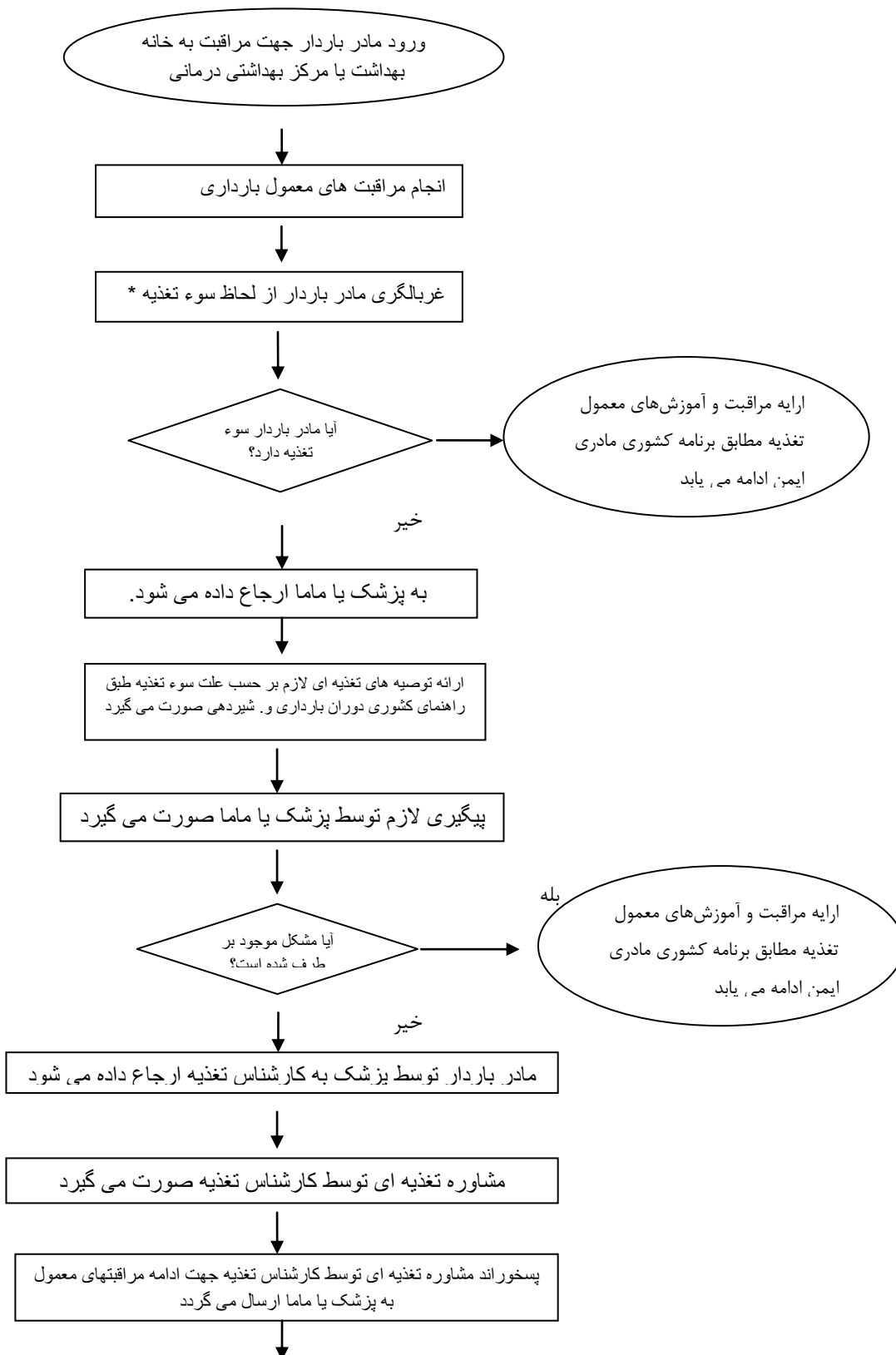
2- داشتن رژیم غذایی درمانی برای یک بیماری

3- وزن گیری نامناسب (طبق جدول وزن گیری)

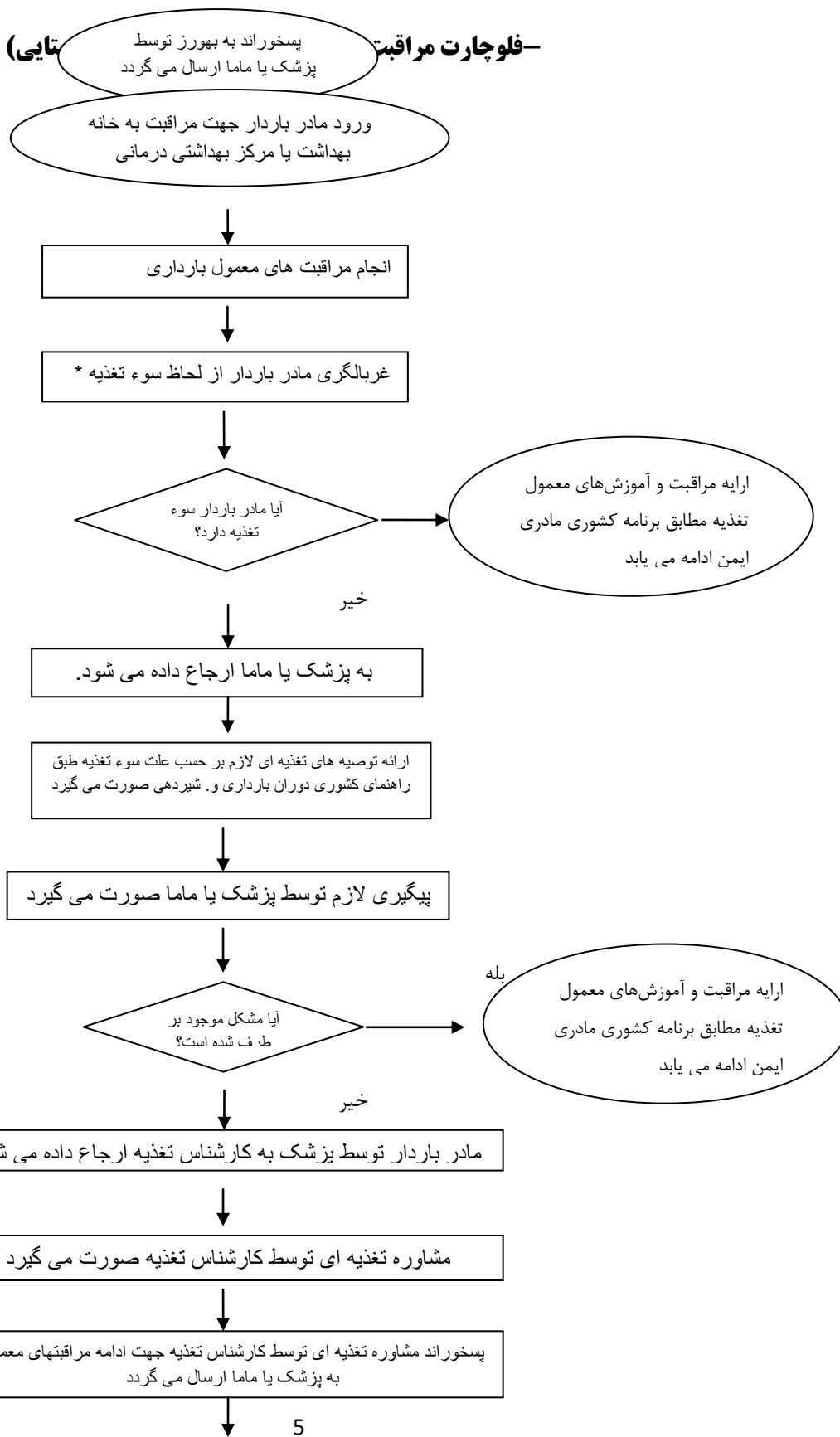
4- آنمی متوسط یا شدید

5- استفاده از رژیم های غذایی غیر متعارف یا با ارزش غذایی محدود

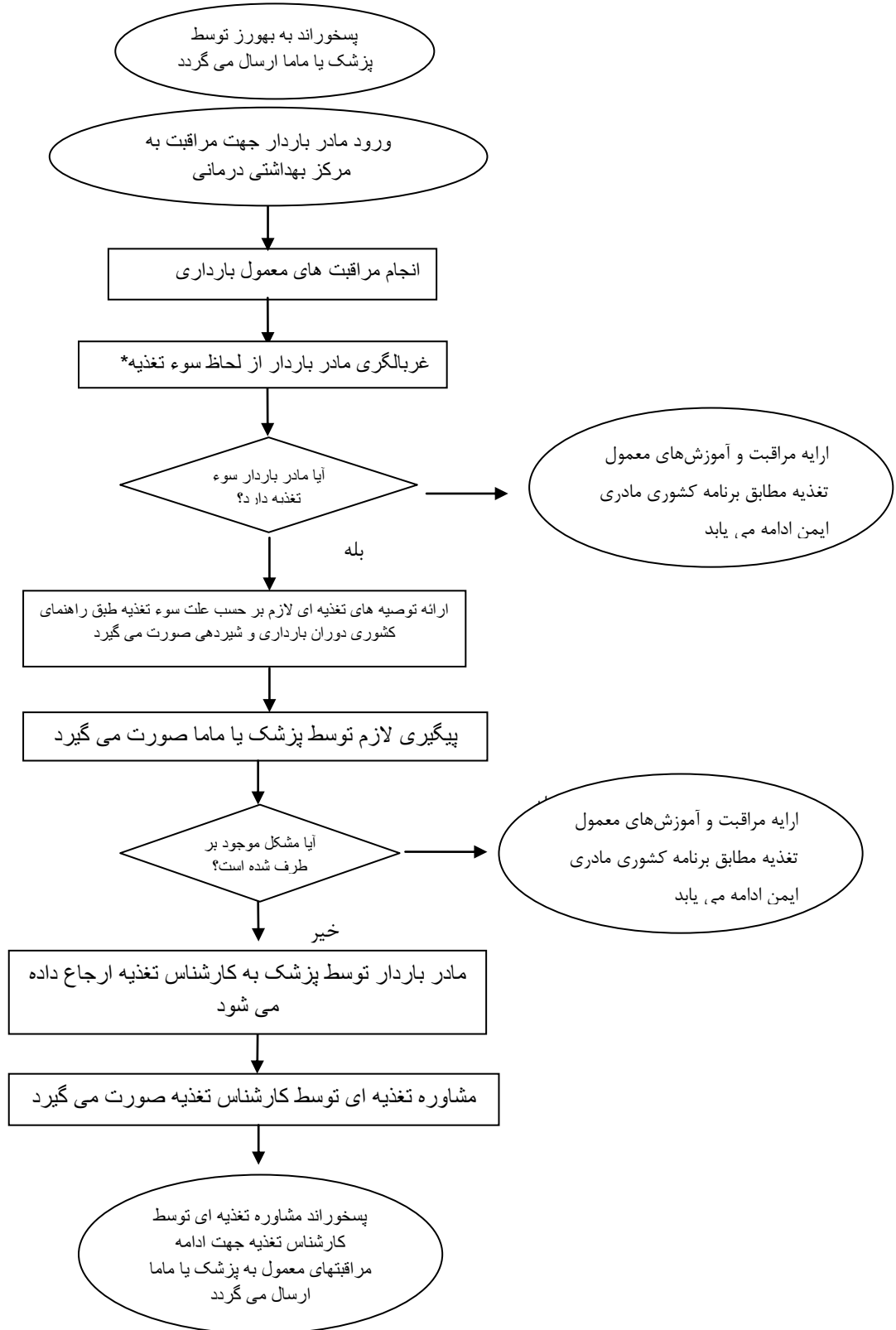
—فلوجارت مراقبت‌های تغذیه‌ای مادران باردار (روستایی)



فلوچارت مراقبت (تایید)



فلوجارت مراقبت‌های تغذیه‌ای مادران باردار (شهری)



1- پس از آخرین خانه هم لازم است، رفع کامل مشکل از بهورز پس از مدت 2 هفته پیگیری شود. و در صورت عدم رفع مشکل نیاز به ارجاع و مشاوره متخصص تغذیه وجود دارد.

* موارد تشخیص سوء تغذیه مادر:

- 1- BMI قبل از بارداری زیر 18/5 یا بیشتر از 25
- 2- داشتن رژیم غذایی درمانی برای یک بیماری
- 3- وزن گیری نامناسب (طبق جدول وزن گیری)
- 4- آنمی متوسط یا شدید
- 5- استفاده از رژیم های غذایی غیر متعارف یا با ارزش غذایی محدود

**شناسایی کودکان نیازمند سبده حمایتی در
پایگاه ها و خانه های بهداشت**

فلوپارت کودکان نیازمند سبده غذایی

ارسال لیست اسامی کودکان به
واحد بهبود تغذیه

بررسی علت ارجاع و تعداد نسبت
به کل کودکان تحت پوشش

آیا صحت اسامی ارسالی تایید
می شود

بلی

لیست اسامی کودکان دارای اختلال رشد
ویامبتلا به سوءتغذیه با تایید معاونت
بهداشتی به کمیته امداد ارسال می گردد

خیر

طی تماس تلفنی با
مراکز علت بررسی می شود

انجام تحقیقات میدانی از وضعیت خانوار
و تایید توسط کمیته امداد

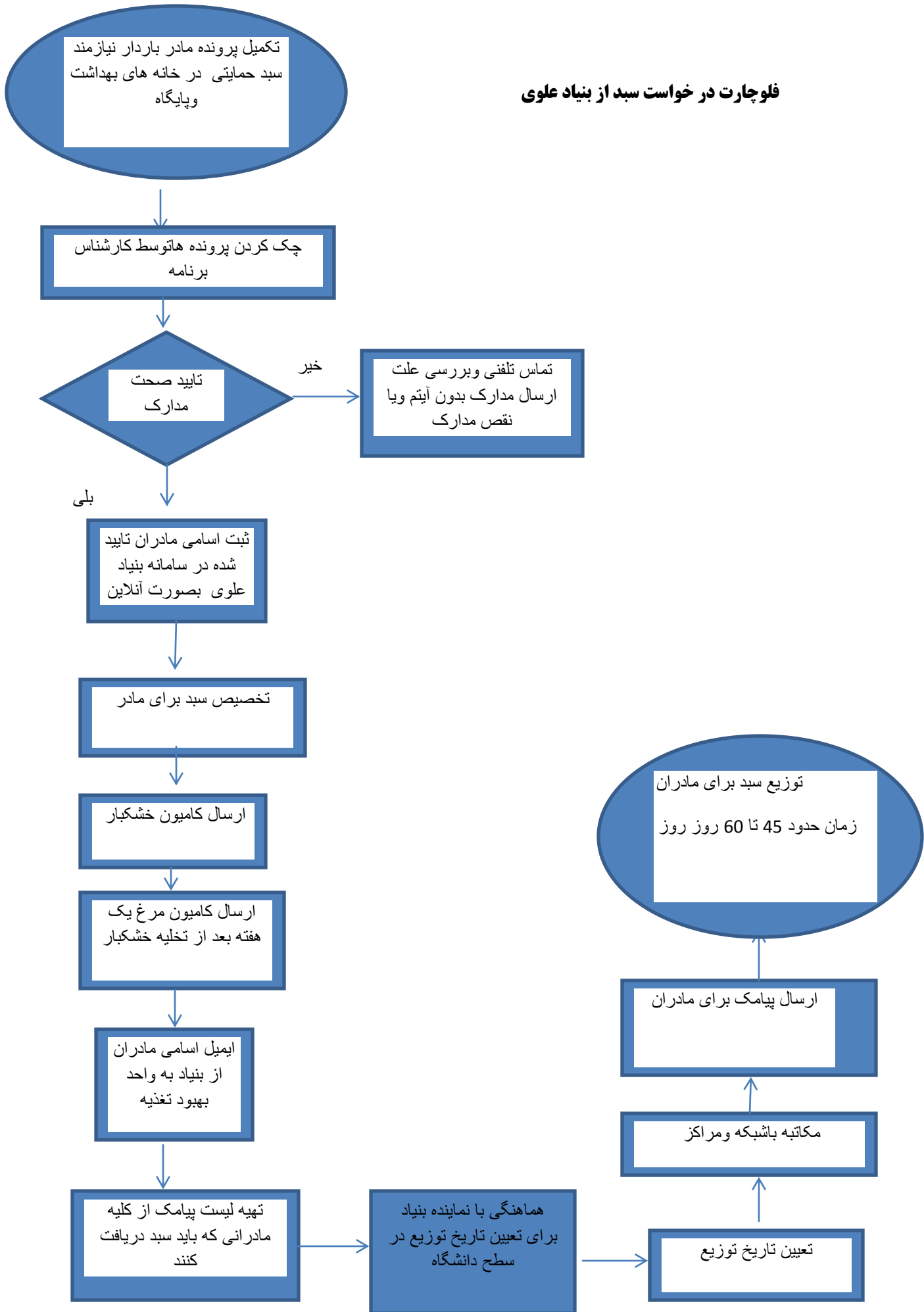
لیست اسامی تایید شده از کمیته امداد به
معاونت ارسال میشود

لیست اسامی به تفکیک به مراکز ارسال می شود
وطی 6 ماه تحت پیگیری و مراقبت ویژه قرار می
گیرد

این بازه زمانی حدود 2 ماه زمان می برد

کودکان تایید شده به مدت 6 ماه سبده
غذایی دریافت می کنند

فلوچارت در خواست سبد از بنیاد علوی



فلوجارت معرفی مادر باردار به بنیاد علوی

