



بیمارستان قمر بنی هاشم (ع)

بیمارستان قمر بنی هاشم (ع)

مدیریت اطلاعات سلامت

تاریخ نگارش:

۹۲/۱/۲۵

تاریخ بازنگری:

۹۳/۸/۱۰

تاریخ بازنگری بعدی:

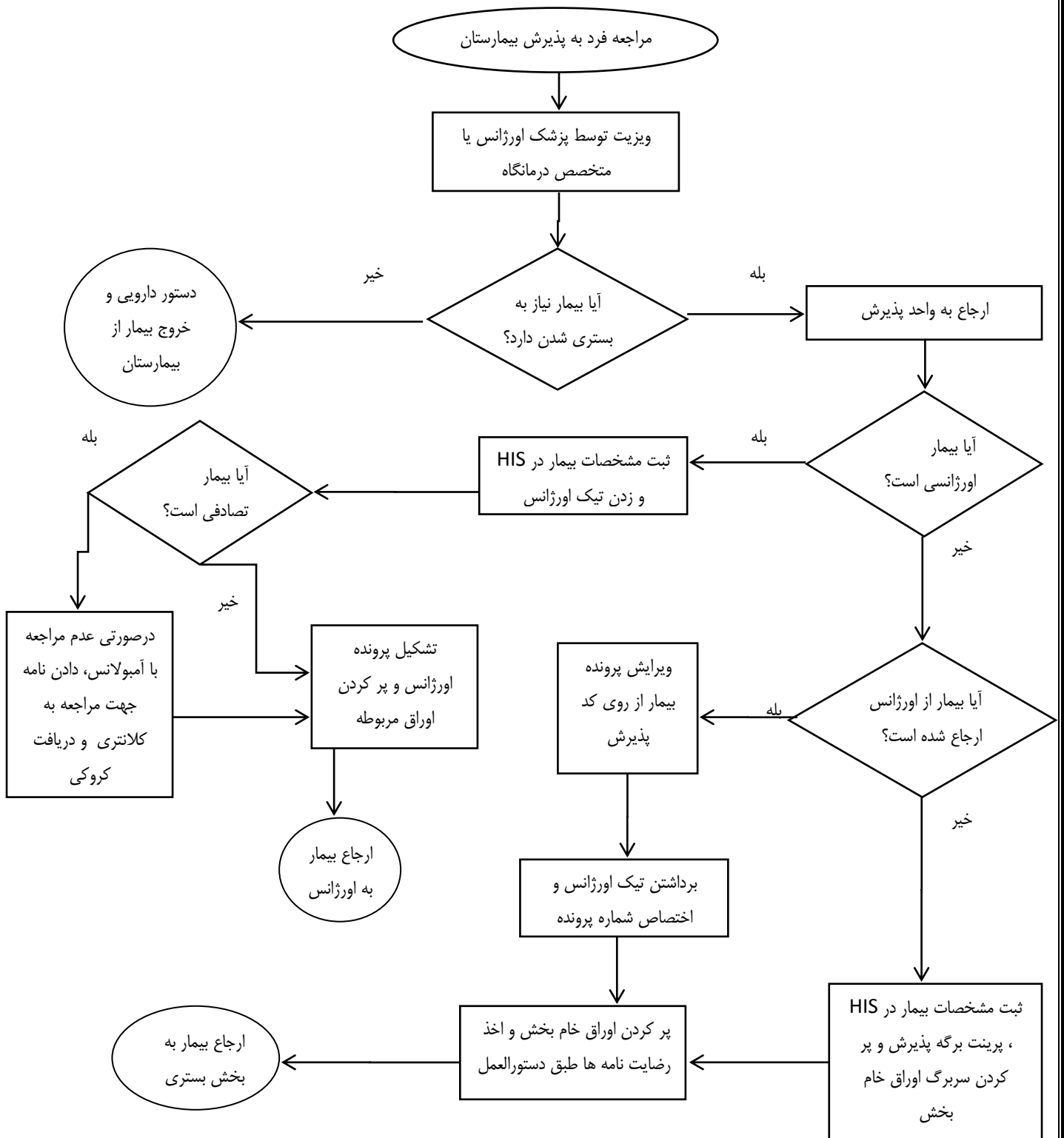
۹۴/۸/۱۰

نوع فرآیند: مدیریتی

نام فرایند: پذیرش بیماران

شاخص فرایند: میانگین زمان پذیرش

دلیل منطقی جمع آوری داده ها: ارائه خدمات به موقع و مستمر و رضایتمندی بیماران



نکات مهم در پذیرش بیمار:

- اطلاعات هویتی بیمار حتی الامکان از روی دفترچه بیمه پر شود، در صورت نداشتن دفترچه از روی مدارک شناسایی اطلاعات اخذ گردد
- ضمناً برای بیمار فاقد دفترچه ، پس از تشکیل پرونده ، حتماً بیمار را جهت اخذ دفترچه به اداره بیمه راهنمایی شود
- اخذ رضایت نامه از بیماران بالای ۱۸ سال گرفته می شود، و در صورت مراجعه بیماران زیر ۱۸ سال و معلولین ذهنی از سرپرست بیمار که پدر یا جد پدری وی می باشد رضایت اخذ می شود
- در صورت نداشتن پدر یا جد پدری ، سرپرست با حضانت نامه ای که از دادگاه ارائه می شود مشخص می گردد.

چک لیست تجهیزات و امکانات جهت فرآیند

اسفند	تهمین	دی	آذر	آبان	مهر	شهریور	مرداد	تیر	خرداد	اردیبهشت	فروردین	امکانات و ملزومات
												کامپیوتر مجهز به HIS
												خودکار و کاربن
												اوراق خام پرونده ها
												نامه معرفی به کلانتری
												پرینتر
نام و امضاء ابلاغ کننده : رئیس بیمارستان: دکتر علی یزدانی			نام و امضاء تأیید کننده / تأیید کنندگان : مدیریت: آقای حسین سیدآبادی			نام و امضاء تهیه کننده / تهیه کنندگان : مسئول واحد: ابراهیم آذری						
			مسئول بهبود کیفیت : آقای علی اصغر سیدآبادی									