

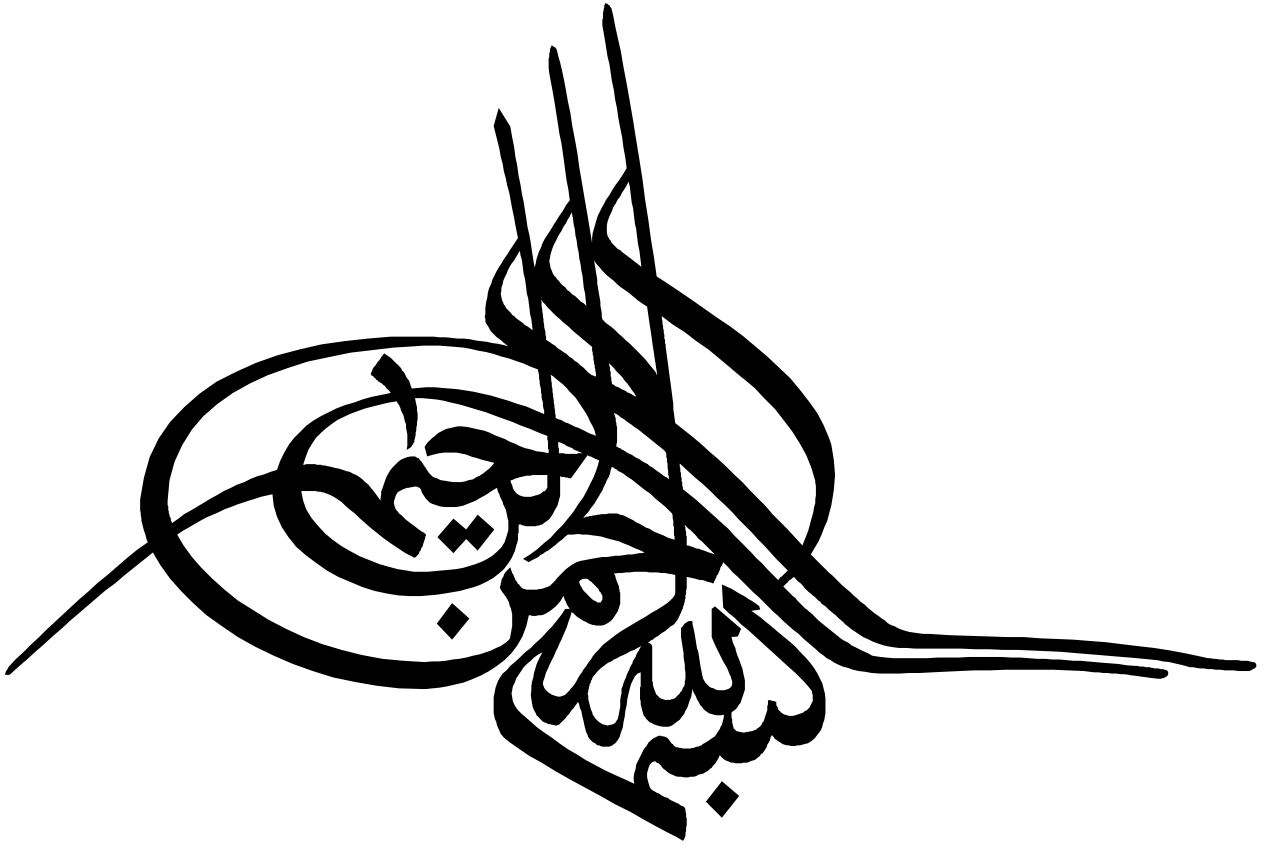
دانشگاه علوم پزشکی و خدمات بهداشتی درمانی
سبزوار



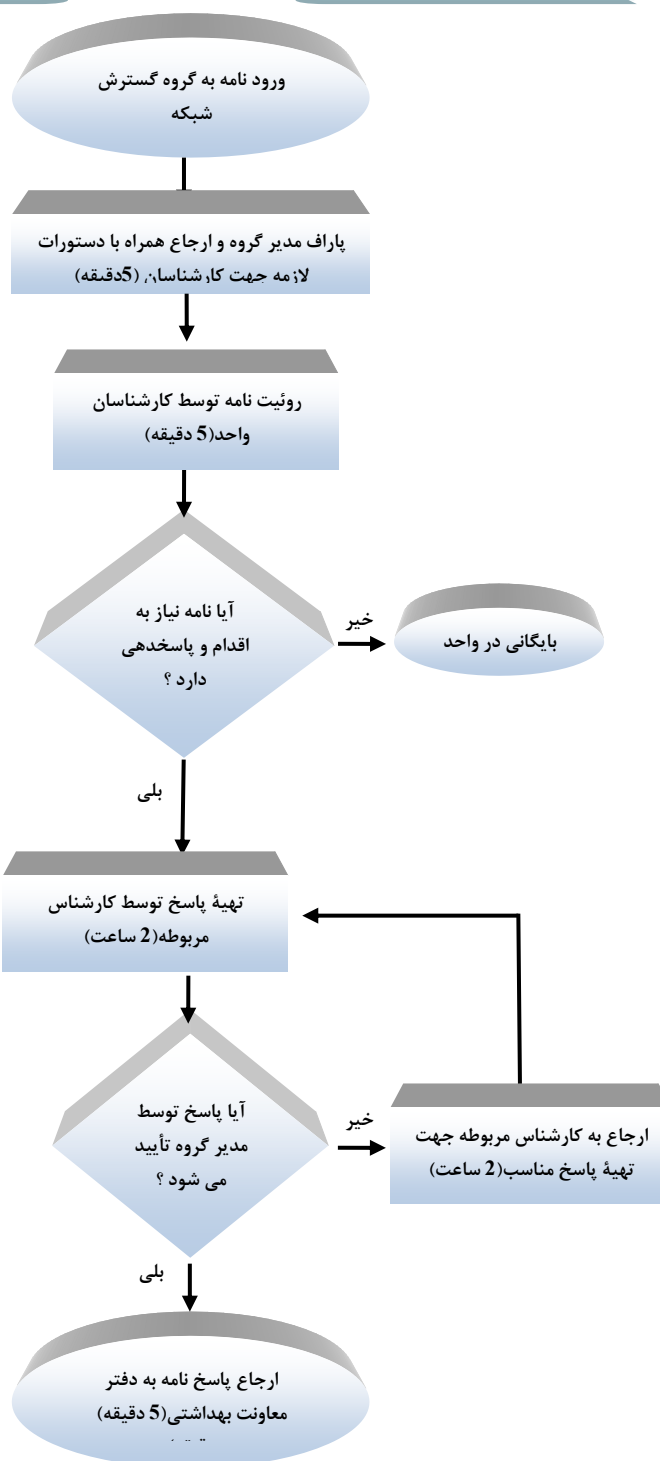
معاونت بهداشتی

مجموعه فلوجارتهای گروه گسترش شبکه

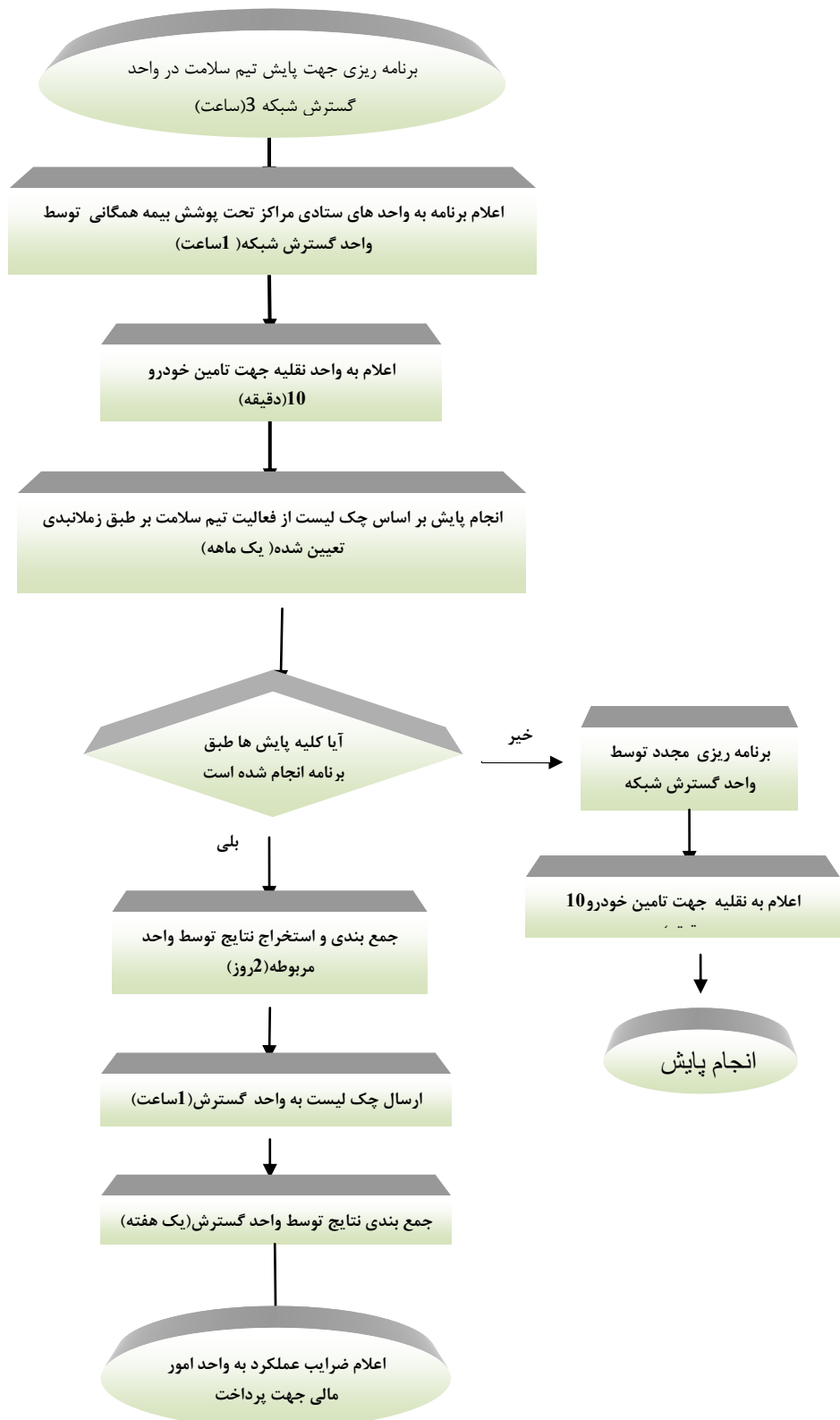
اسفند 96



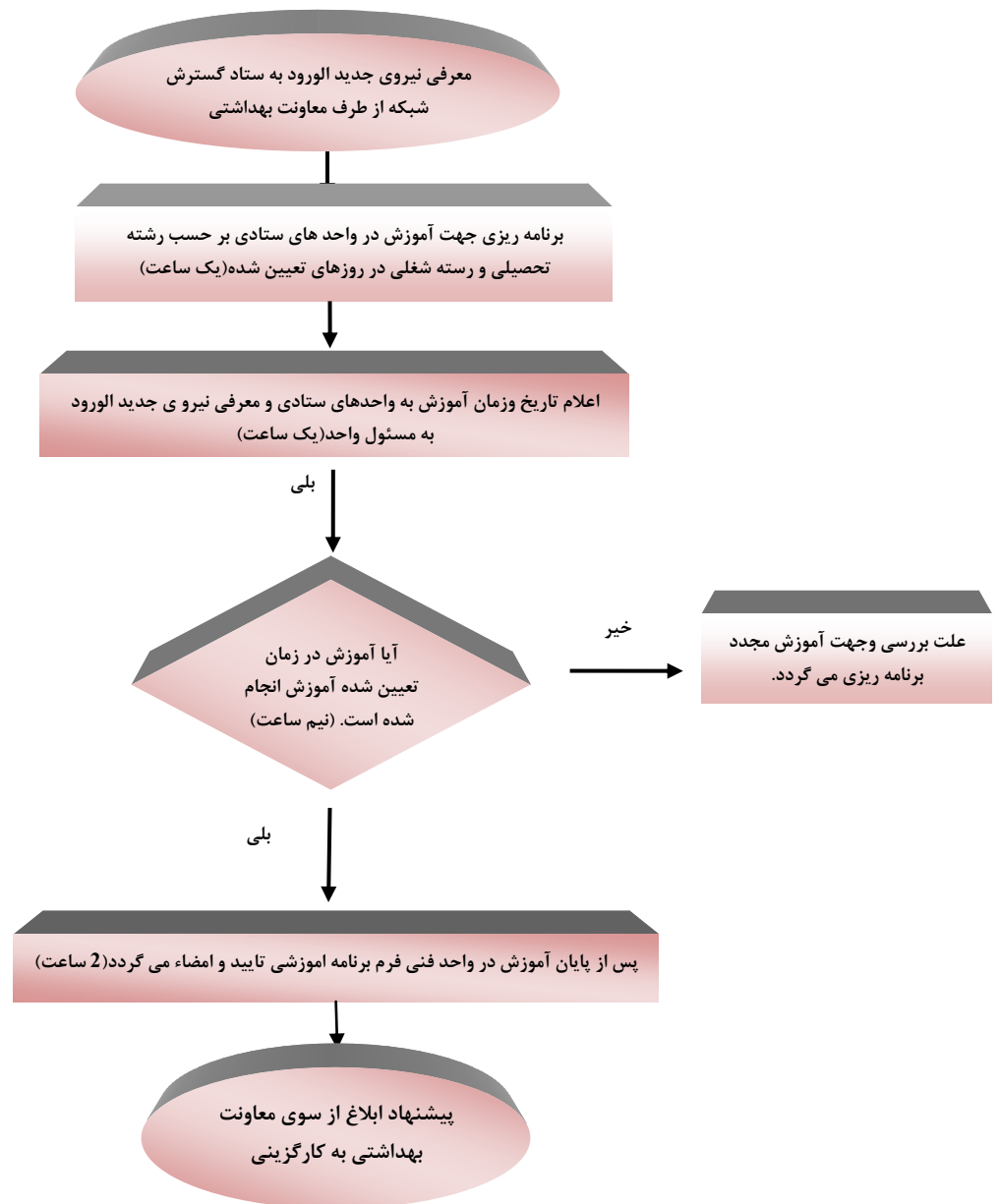
فلوجارت پاسخ دهی به نامه های رسیده در
گروه گسترش شبکه



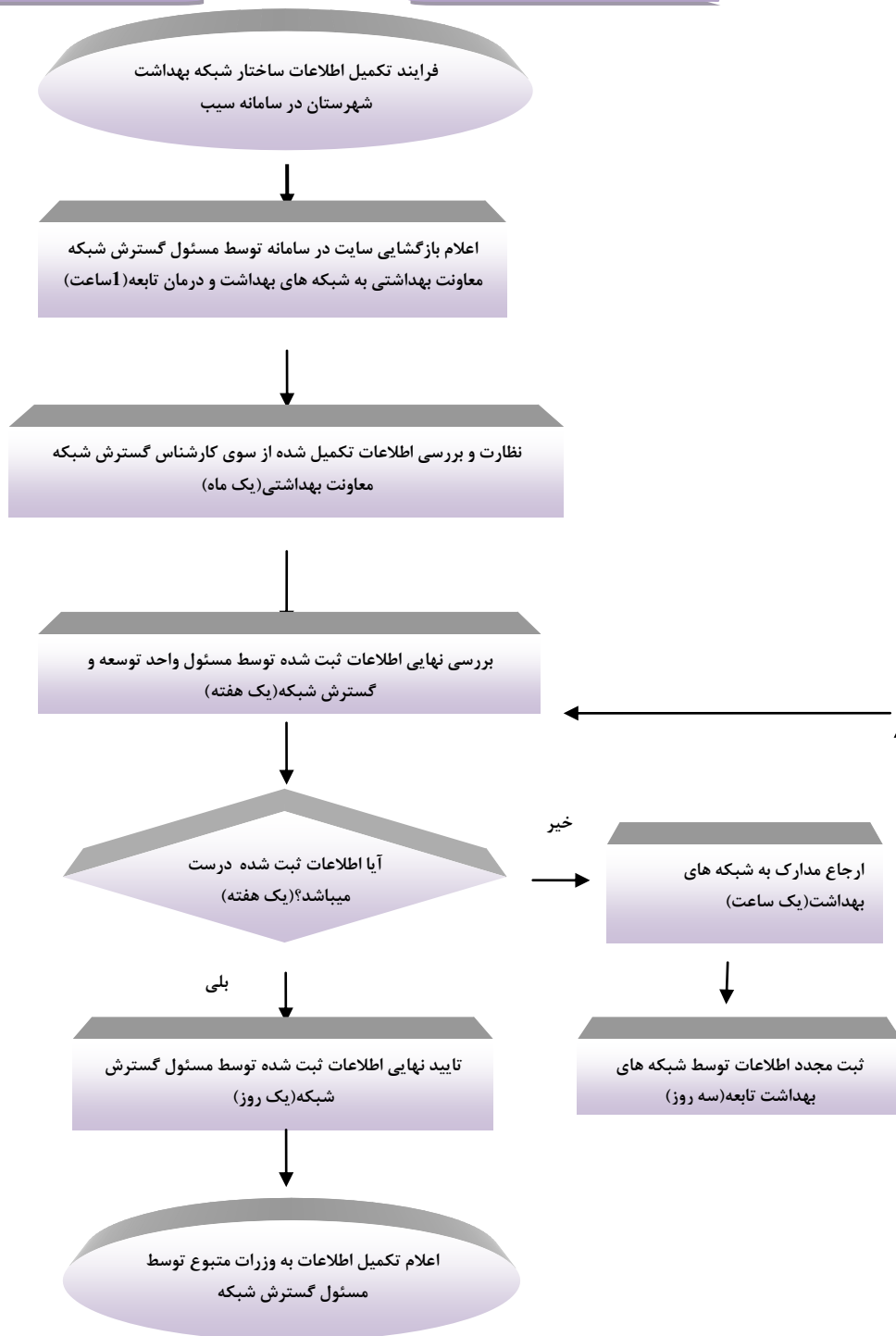
فرایند پایش و نظارت در واحد گسترش شبکه



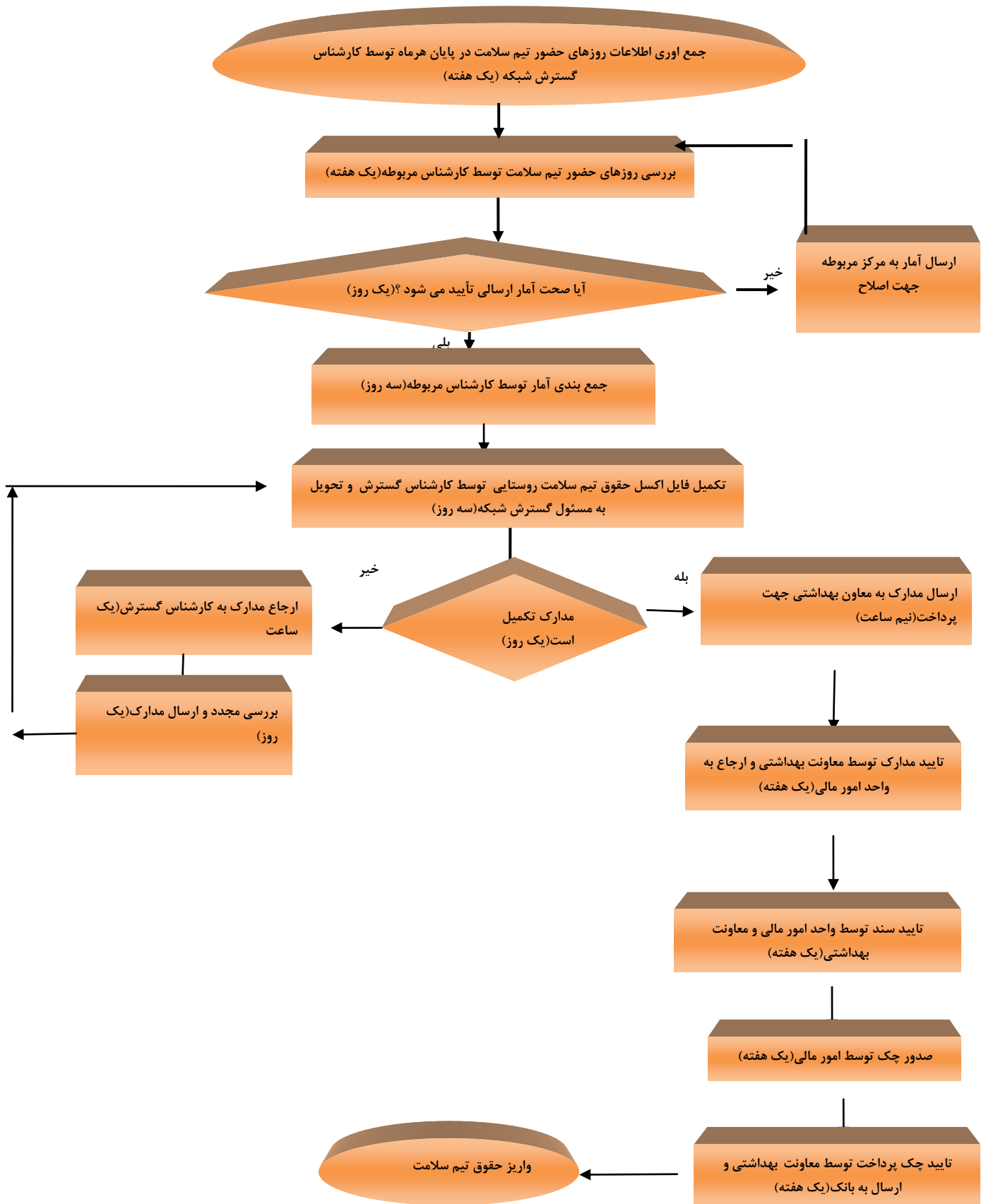
فرایند آموزش نیروهای جدید الورود



تکمیل اطلاعات ساختار شبکه در سامانه سیب



فلوجارت پرداخت حقوق تیم سلامت پزشک خانواده و بیمه روستایی



**فلوجارت طراحی پژوهش در
حوزه گسترش شبکه**

تهیه بذر پژوهش از طریق نیاز سنجی و
بررسی وضعیت موجود (سه ماه)

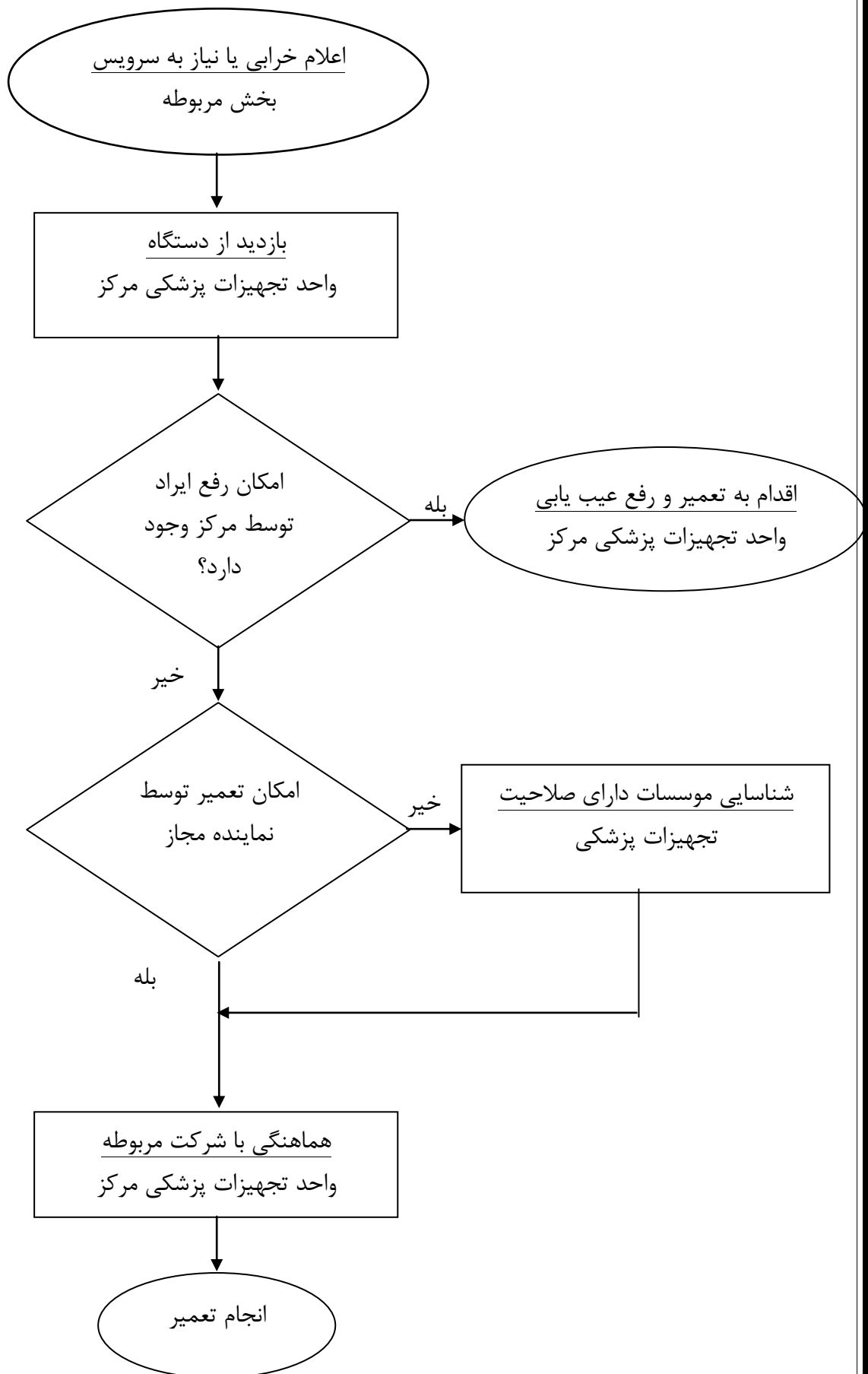
انتخاب موضوع با توجه به اولویتهای پژوهش
گروه و معاونت (یک ماه)

تهیه پروپوزال و ارسال به کمیته پژوهش معاونت
بهداشتی (2 هفته)

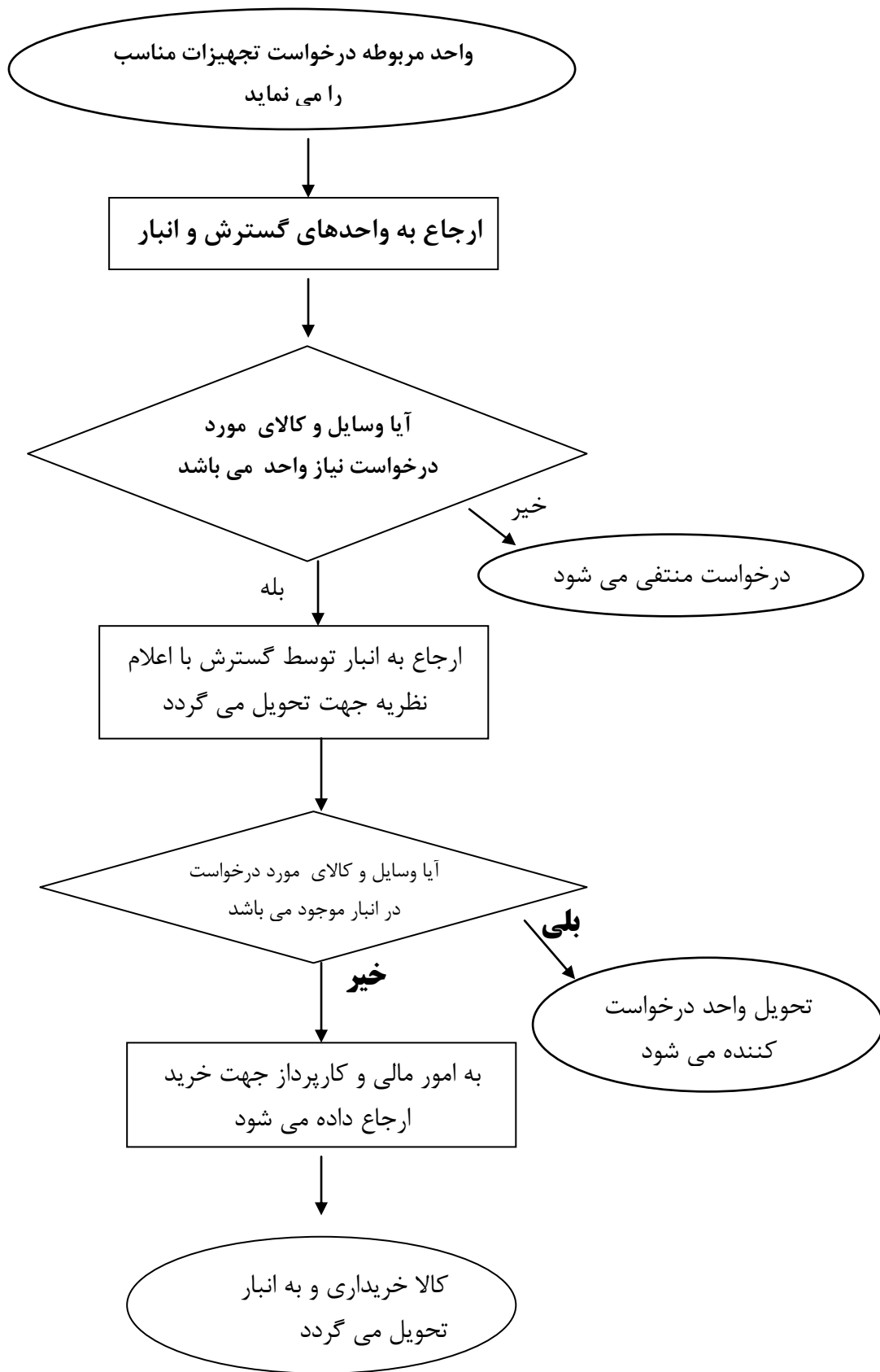
انجام مراحل اجرایی طرح پژوهش (6 ماه)

تهیه گزارش از نتایج مداخلات ناشی از انجام
طرح پژوهشی و ارسال به معاونت بهداشتی
(2 هفته)

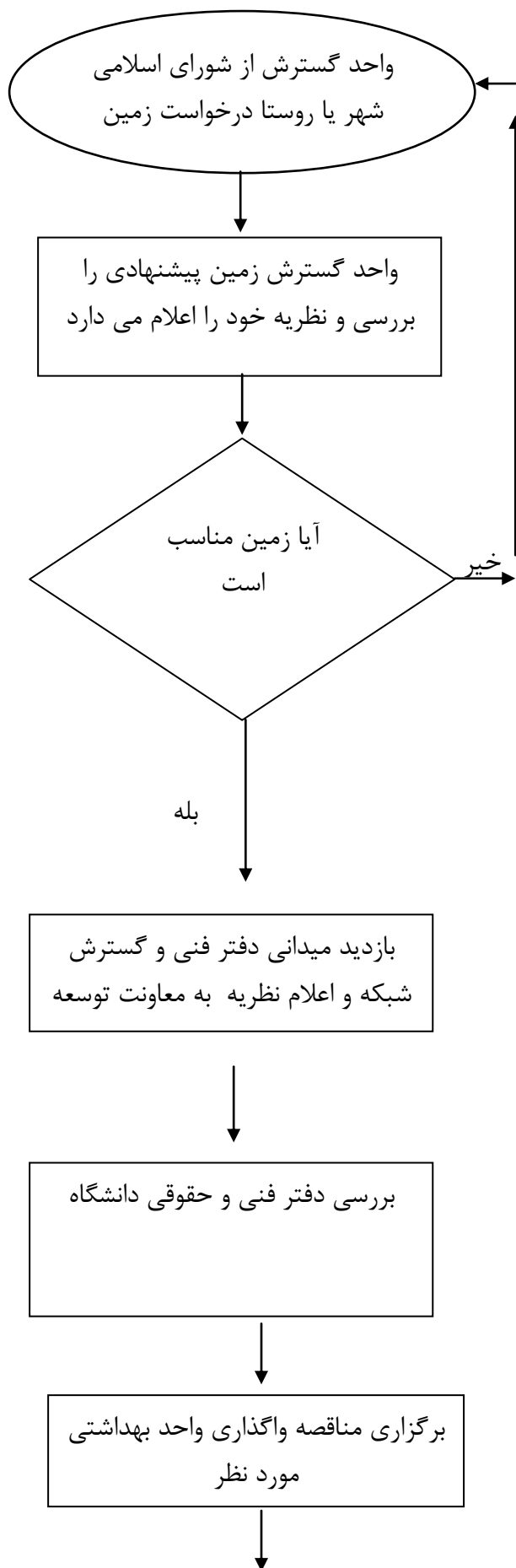
فرآیند تعمیرات پزشکی



فرآیند خرید تجهیزات اداری و فنی



فرآیند احداث پروژه های عمرانی



اعلام پیمانکار برنده مناقصه و معرفی
جهت احداث



نظارت بر احداث واحد مذکور به اتفاق
دفتر فنی دانشگاه و گسترش شبکه



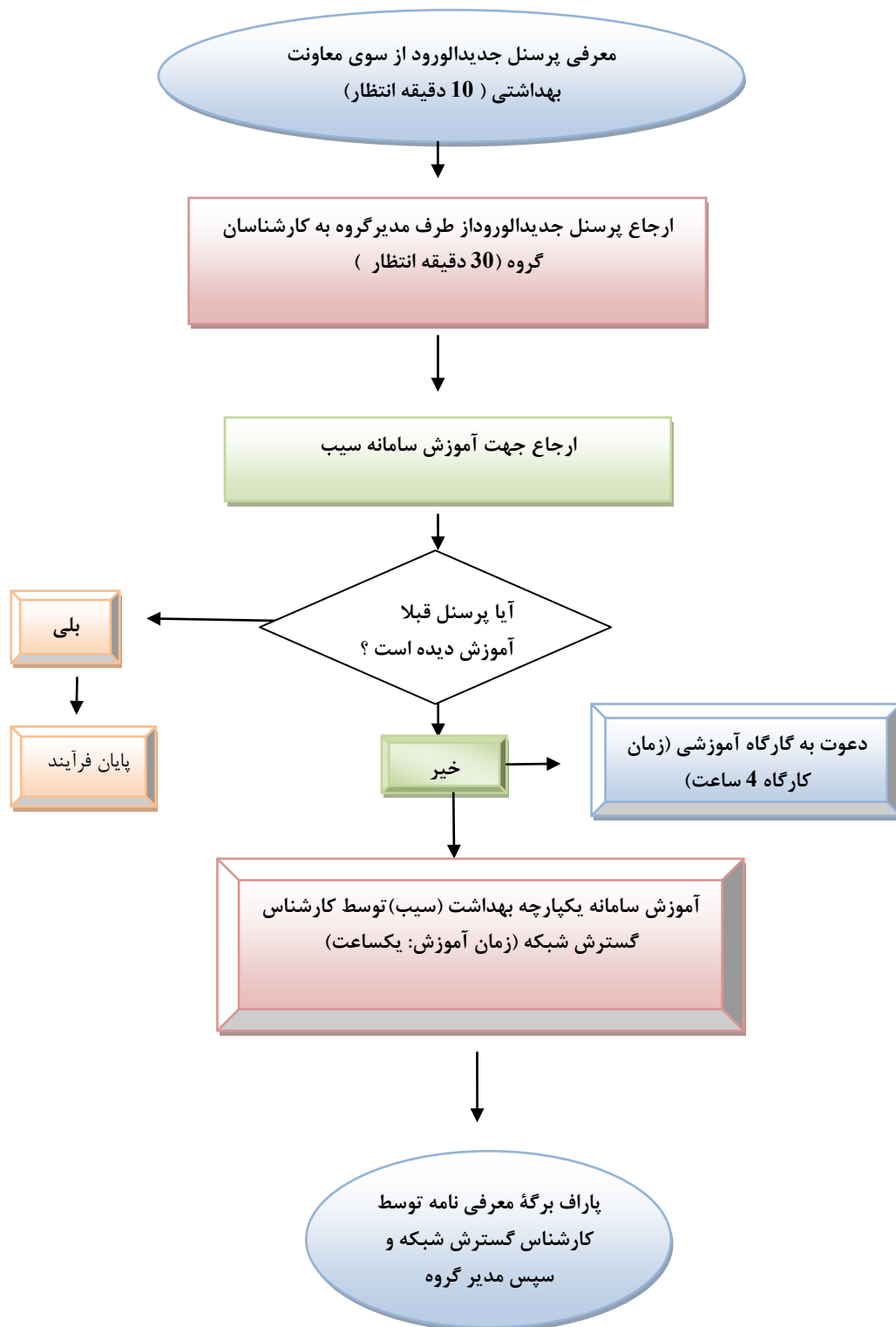
بهره برداری از واحد احداث شده پس از
تایید دفتر فنی، دانشگاه و گسترش



تجهیز واحد مذکور

فلوچارت

آموزش پرسنل جدیدالورود در خصوص برنامه سامانه یکپارچه بهداشت (سیب)



فلوچارت انجام پایش در برنامه p4q (پرداخت مبتنی بر کیفیت)

پایش سازمانی معاونت بهداشتی به صورت فصلی

پایش تیمی شبکه های بهداشت و درمان و مرکز بهداشت توسط معاونت بهداشتی در پایان هر فصل

اعلام به واحدهای ستادی معاونت بهداشتی جهت انجام پایش تیمی و فردی لغایت 15

اعلام به مراکز و شبکه ها جهت پایش تیمی و فردی (حداکثر زمان: 15 روز)

انجام پایش تیمی و سپس فردی توسط واحدهای ستادی معاونت بهداشتی و تایید نهایی توسط مسئول واحد

انجام پایش تیمی مراکز، پایگاه سلامت و آزمایشگاه و تایید نهایی توسط مسئول مرکز خدمات جامع سلامت

اعلام پایان پایش تیمی به گسترش شبکه مرکز بهداشت

تایید توسط گسترش شبکه مرکز بهداشت

انجام پایش فردی توسط مسئول مراکز خدمات جامع سلامت و تایید نهایی

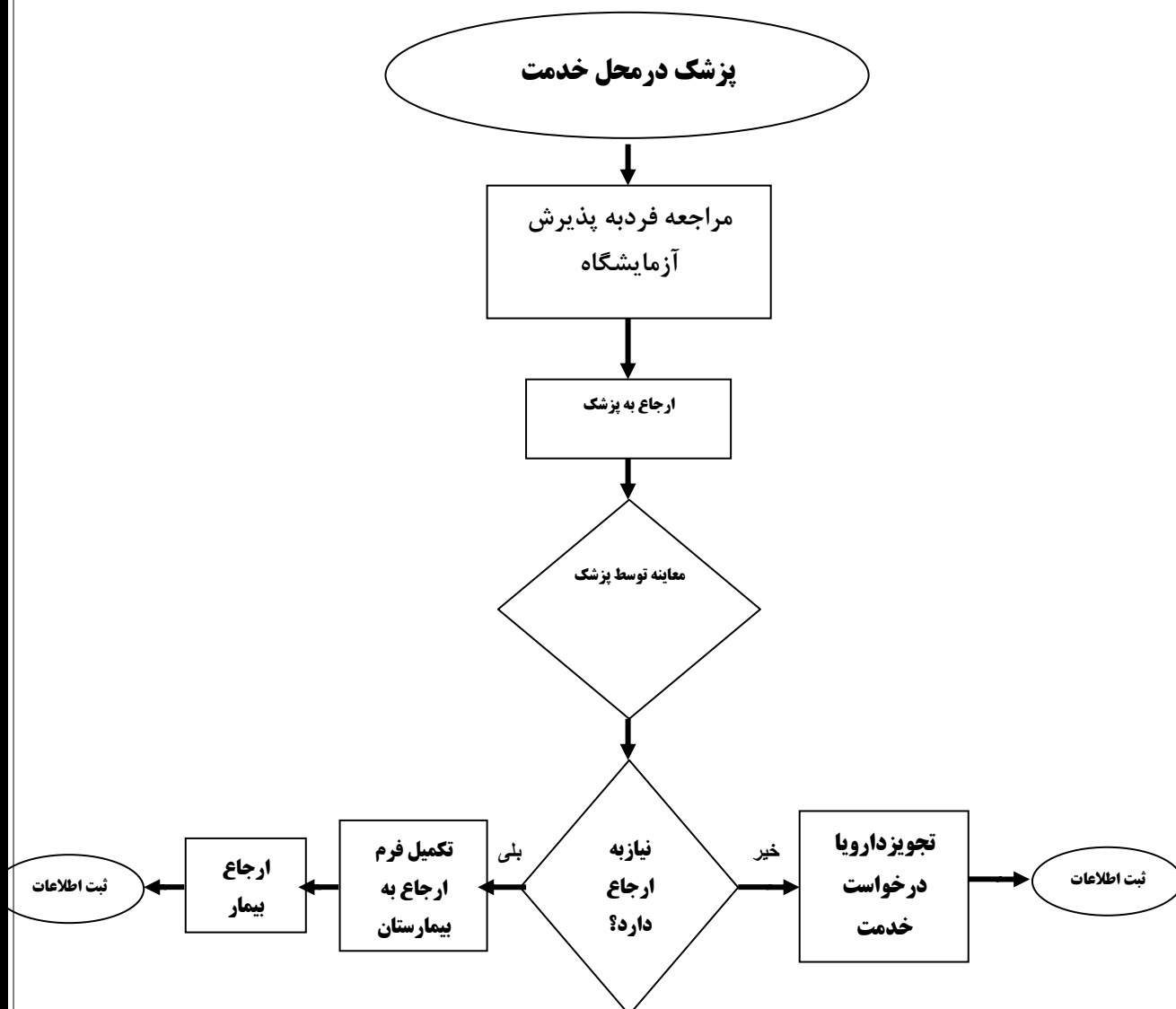
اعلام پایان پایش فردی به گسترش شبکه

تایید نهایی توسط مدیر شبکه

تایید توسط گسترش شبکه

تایید نهایی توسط گسترش شبکه معاونت بهداشتی

آماده کردن گزارش پرداخت و ارائه به معاونت بهداشتی جهت پرداخت کارانه بر اساس برنامه p4q لغایت یکماه پس از شروع پایش



فرایند ثبت دوره های آموزشی در سامانه آموزش کارکنان

تعریف عنوان دارای مجوز و بارگذاری منابع دوره آموزشی در سامانه (45 دقیقه)

آیا عنوان تایید می شود؟ (یک روز)

خیر

رفع نواقص و ارسال مجدد

بلی

دریافت فرم 2017 و برنامه دوره 20 روز قبل از واحد مجری و ارسال به معاونت توسعه

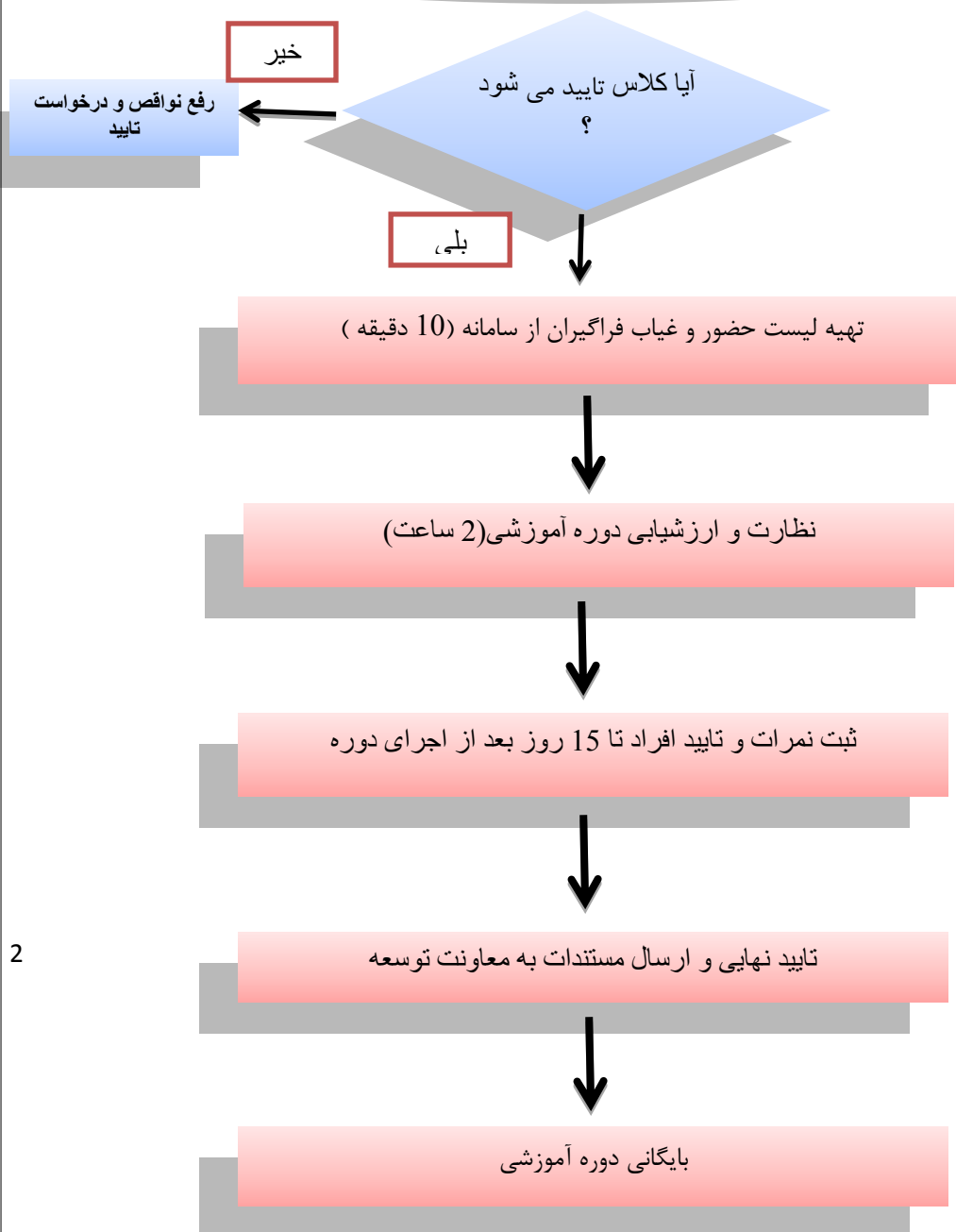
تعریف کلاس دوره آموزشی حداقل 10 روز قبل از اجرای دوره آموزشی

ثبت نام افراد در تقویم آموزشی تا دو روز قبل از اجرای دوره (مطابق لیست ارسال واحد مجری)

ثبت مدرسین در بانک مدرسین و لینک مدرس به دوره آموزشی (2 ساعت)

لینک کردن تقویم و برنامه ، ارزشیابی کلاس ، فراگیر و مدرس به کلاس (1 ساعت)

فرایند ثبت دوره های آموزشی در سامانه آموزش کارکنان



فرایند نیازسنجی دور های آموزشی

دریافت مجوز آموزشی از کمیته آموزش معاونت توسعه

اطلاع رسانی جهت انجام نیازسنجی توسط گرو های هدف در سامانه

انجام گزارش از نیازسنجی تکمیل شده و تعیین اولویت های آموزشی

ارایه عناوین دوره ها به مرکز آموزش و باز آموزی کارکنان سلامت جهت
تنظیم تقویم آموزش با همکاری واحدهای سنادی

فرایند نیازسنجی دوره های آموزشی

اطلاع رسانی به واحدهای ستادی جهت انجام پیش بینی دوره های آموزشی (طی بهمن و اسفند سال جاری)

در یافت و ارسال دوره ها به مرکز آموزش و باز آموزی کارکنان سلامت جهت جمع بندی

در بررسی عناوین و طرح درس ها و ارسال به کمیته آموزش معاونت توسعه

آیا عناوین تایید می شود؟

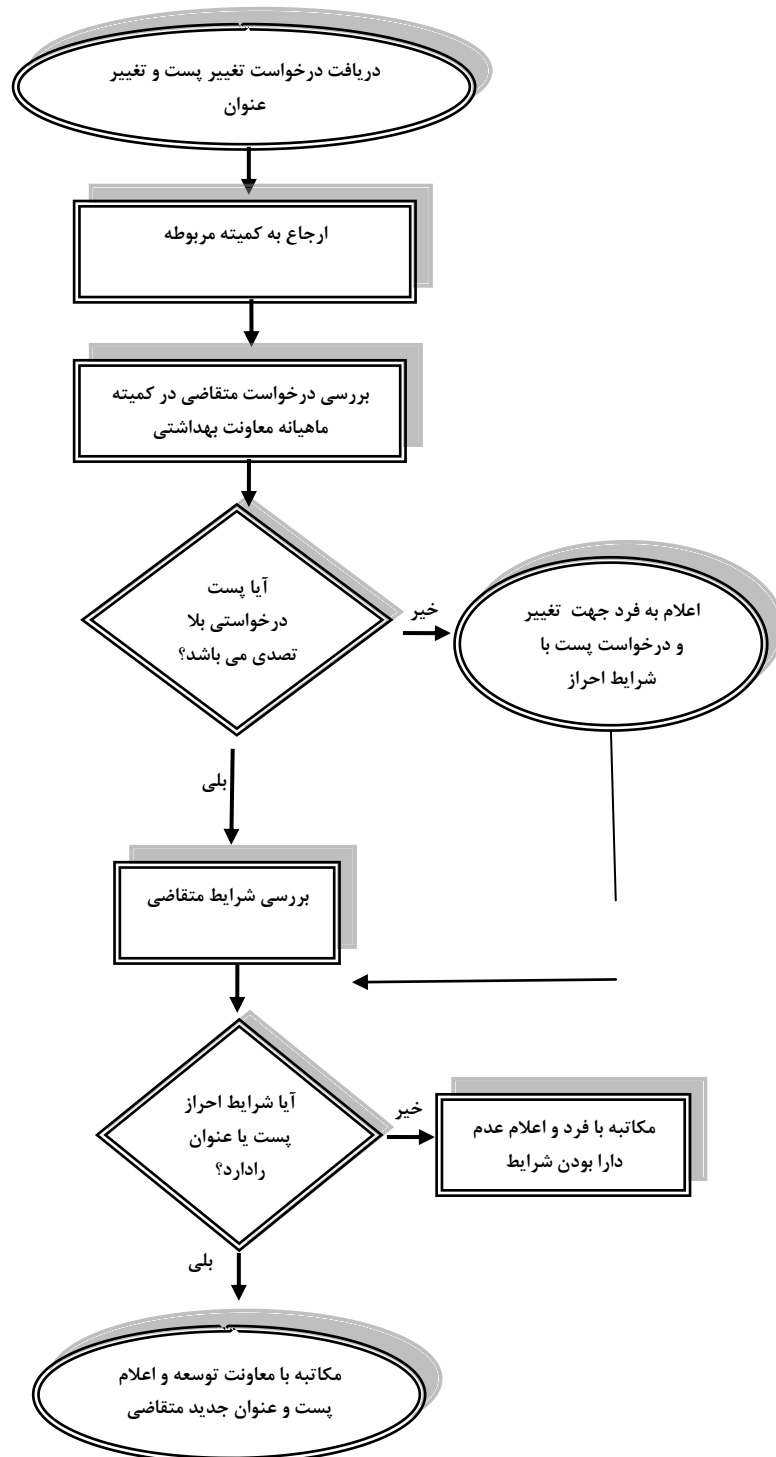
خیر

ارسال به واحدهای ستادی جهت رفع نواقص

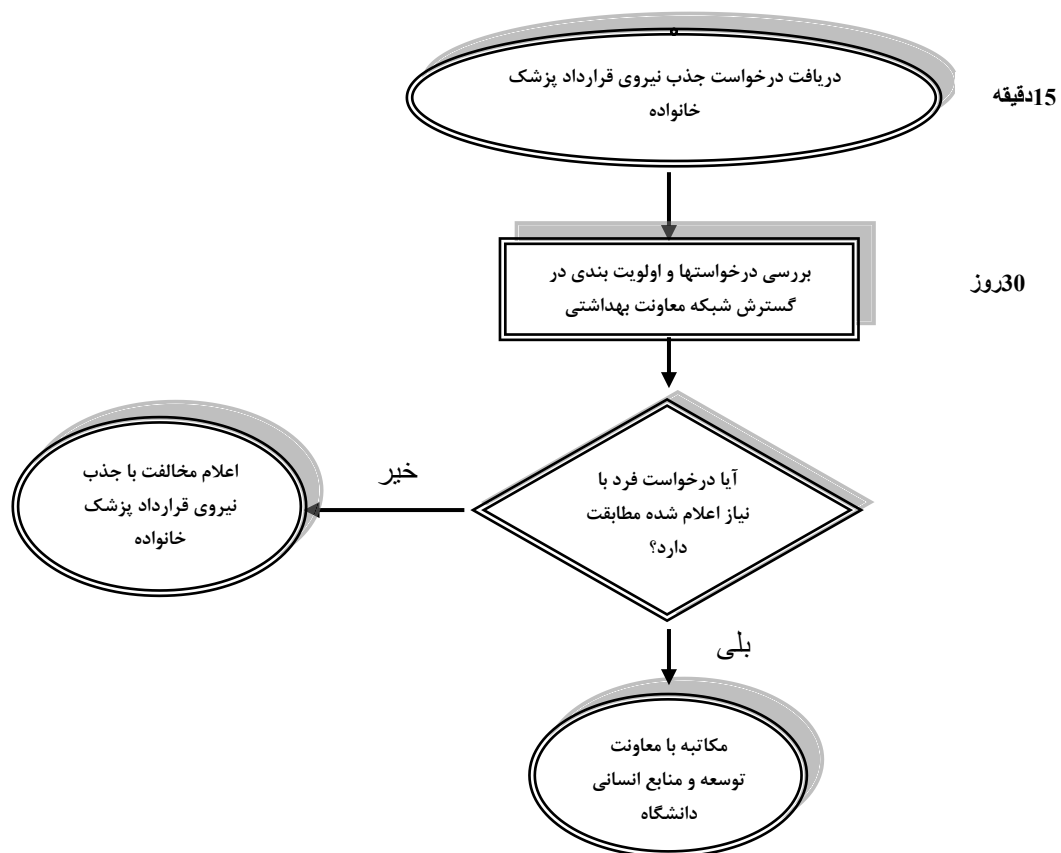
بلی

تعریف عناوین و انجام نیازسنجی دوره در سامانه

فلوچارت تغییر عنوان و پست سازمانی



فلوچارت جذب نیروی قرارداد پزشک خانواده



فلوچارت جذب نیروی طرح لایحه

