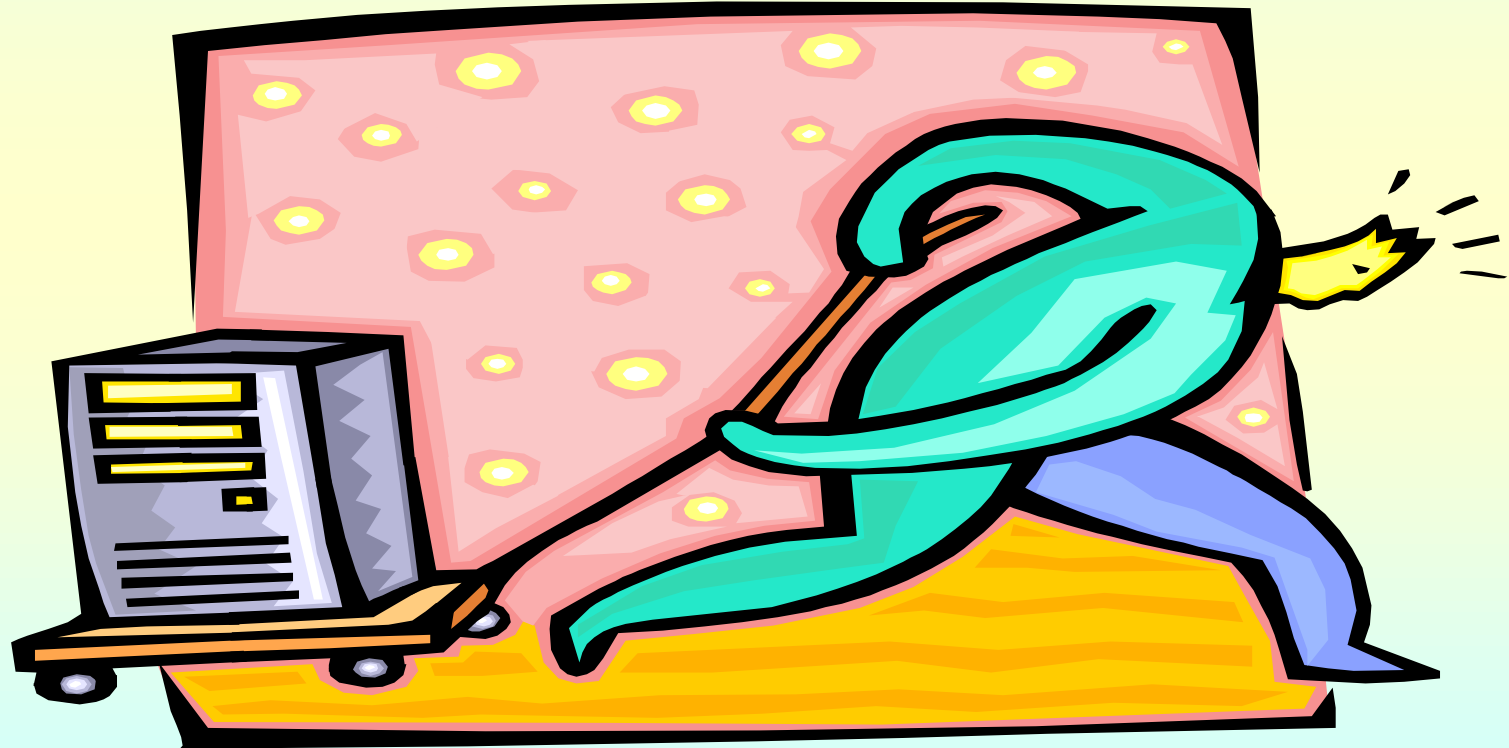


مداخله ارگونومی قبل و بعد از تغییر

کنترل مهندسی برای تغییرات ایجاد شده جهت حل مشکلات ارگونومی



قبل از انجام تغییر



شغل : متصدي جابجايي و تنظيم صفحات روي هم قرار گرفته

نوع کار 1:

بار نمودن صفحات در گاري و حمل آنان براي صيقل دادن سطح آنان

بعد از تغییر



بالا بردن سطح قرار گیری صفحات در گاری در جهت کمک به کارکنان که خم نشوند
و بالا تنه را صاف نگه دارند



قسمت با طراحی دوباره می توان از خم شدن چمباتنه زدن و نیروی زیاد وارد کردن در هنگام بار گذاشتن و خالی کردن جلوگیری نمود

قبل

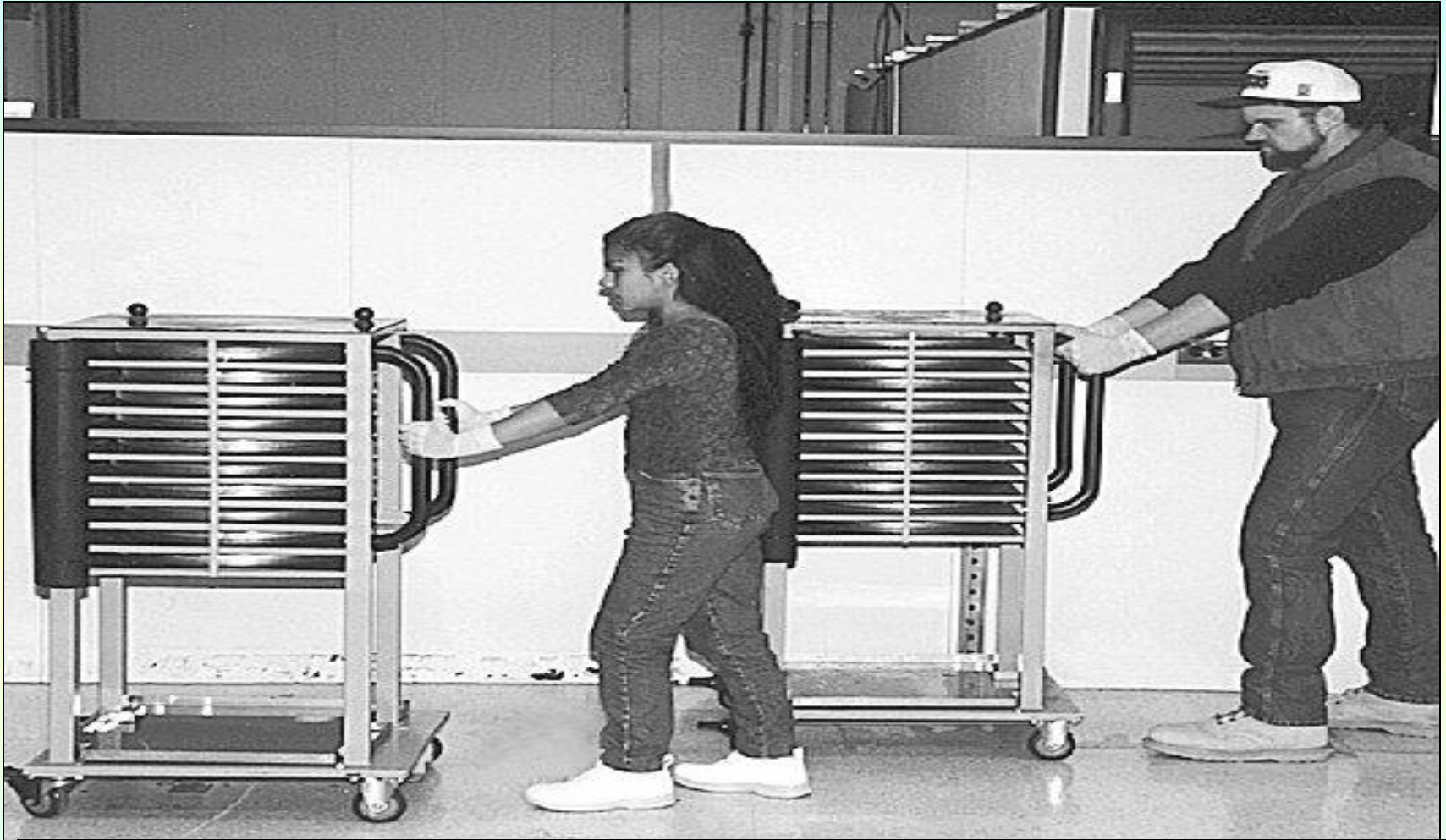


شغل : متصدي جابجايي و تنظيم صحفات روي هم قرار گرفته

نوع کار 2:

بار نمودن صحفات در گاري و حمل آنان براي صيقل دادن و روکش دادن
. سطح آنان

بعد



استفاده از دسته مناسب و بالا بردن سطح کار در جهت جلوگیری از خم شدن فرد

قبل



شغل : کشیدن روکش روی صندلی و حمل آن در کارخانجات مبلمان سازی

بعد



قرار دادن جعبه و کارتن بر روی صندلی و ادامه پروسسه کار می توان در همان آن انجام دهد در جهت جلوگیری از خم شدن



کشیدن جعبه توسط نوارهاي اطراف آن براي قرار دادن در گاري
وزن بارحدود 100 كيلو مي باشد

بعد



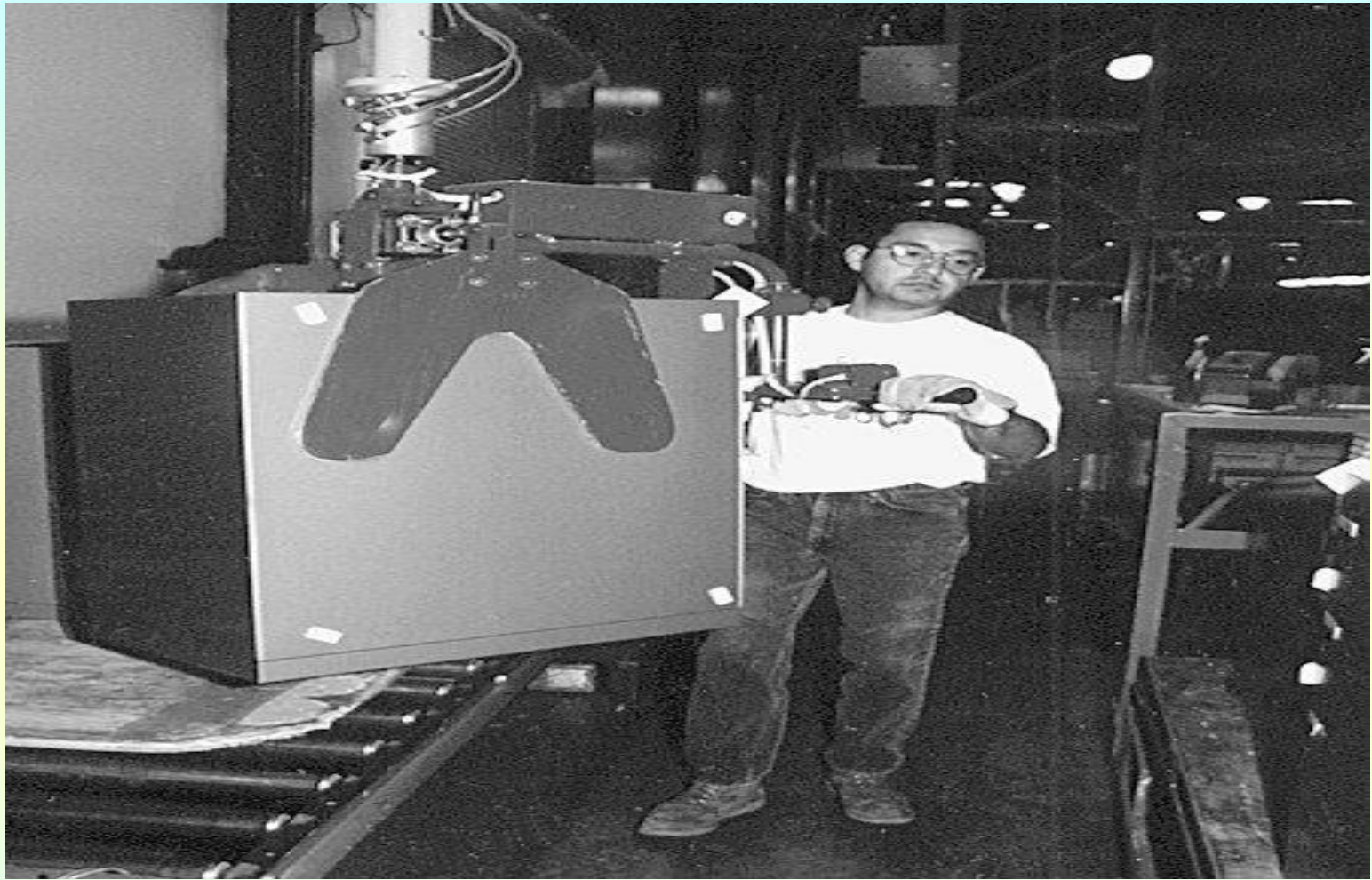
استفاده از دستگاه مکش که کمک در گرفتن بار و حمل با کمترین نیرو انجام می شود

قبل



شغل : حمل فایل های بایگانی چوبی

AFTER



استفاده از دستگاہهایی که کمک کنند در حمل بار می باشد و اگر تهیه این وسیله ممکن نباشد می توان از غلتانکها و یا دو نفر برای حمل استفاده نمود که هم وسیله much less physically demanding هم فرد دچار مشکل نشود

قبل



شغل : تعمیر کار ماشین

■

بعد



وسيله که ارتفاع آن قابل تنظيم است که با ضخامت بسيار کم براحتي مي توان جابجا کرد و داراي وزن کمی مي باشد براي اينکه گردن فرد دچار مشکل نگردد

قبل



شغل فرد : بررسی مادربردها و تعمیر آن در قسمت آخرین حد دسترس

قبل



بعد



چرخاندن ميز كار حدود 90 درجه و موازي قرار دادن با فرد كه سبب نزديك شدن كار به فرد مي شود

شبکه بهداشت و درمان خوشاب

• واحد بهداشت حرفه ای

- <http://www.medsab.ac.ir/index.aspx?siteid=1&pageid=1784>
- @Khooshabhealth