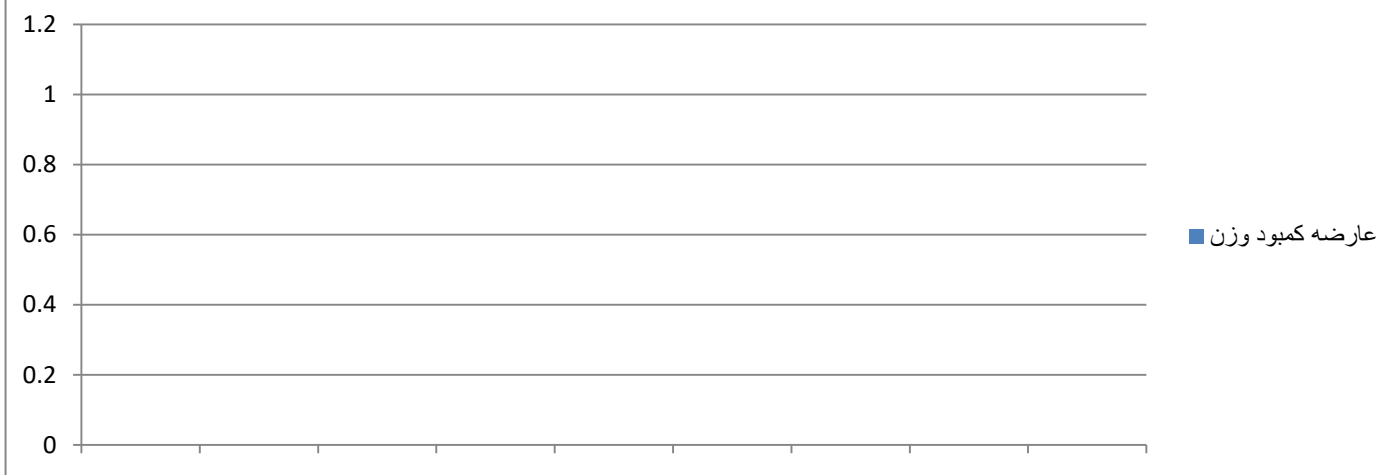


میزان مرگ زیر یک ماه در 1000 تولد زنده به علت



میزان مرگ زیر یک ماه در 1000 تولد زنده به علت



نسبت س

درصد جمعیت زنان

میزان مرگ زیر یک ماه در 1000 تولد زنده به علت



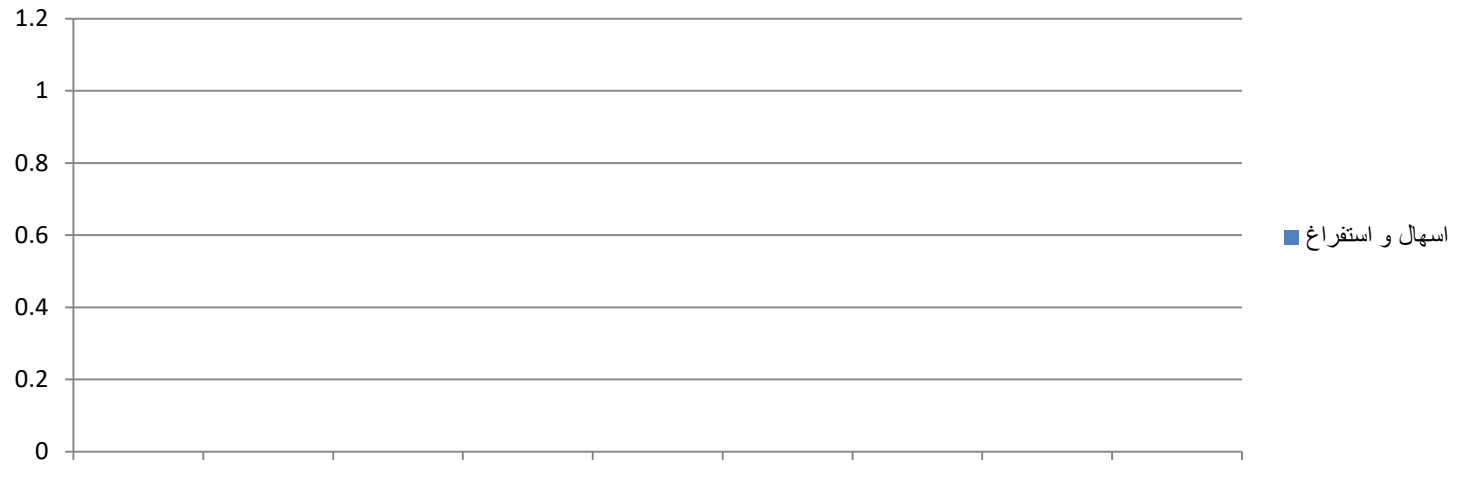
میزان

میزان مرگ اختصاصی علتی در گروه سنی کمتر از 5 سال در 10000 جمعیت کمتر از 5 سال



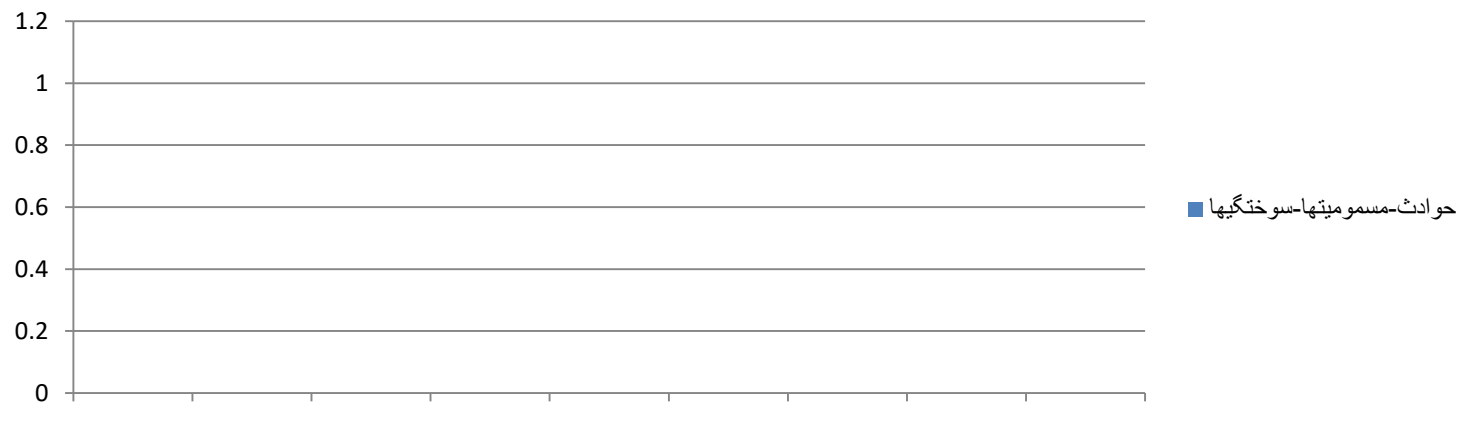
0

میزان مرگ اختصاصی علتی در گروه سنی کمتر از 5 سال در 10000 جمعیت کمتر از 5 سال



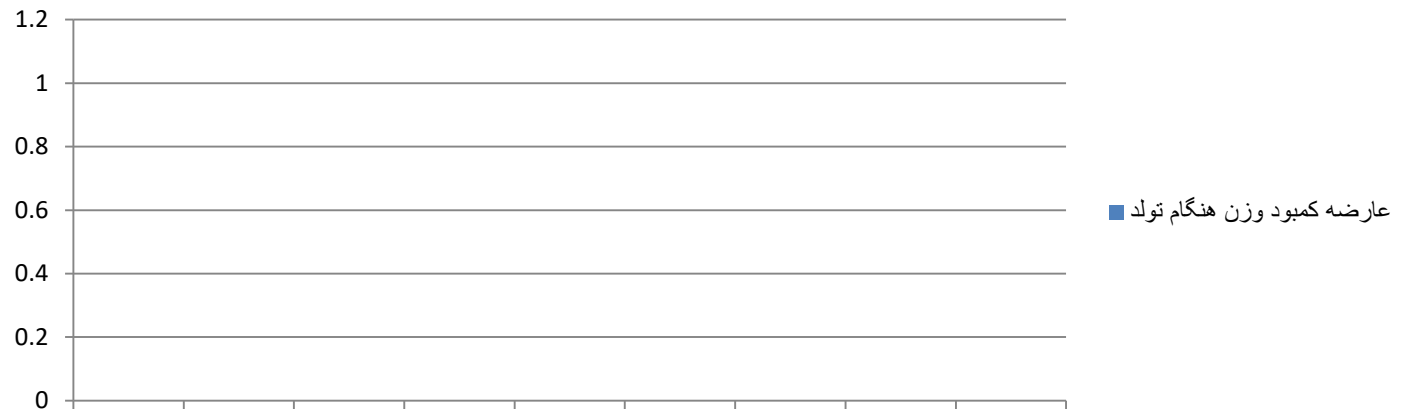
میزان مو

میزان مرگ اختصاصی علتی در گروه سنی کمتر از 5 سال در 10000 جمعیت کمتر از 5 سال



میزان ؛

میزان مرگ اختصاصی علتی در گروه سنی کمتر از 5 سال در 10000 جمعیت کمتر از 5 سال



میزان با

میزان مرگ اختصاصی علتی در گروه سنی کمتر از 5 سال در 10000 جمعیت کمتر از 5 سال



درصد ز

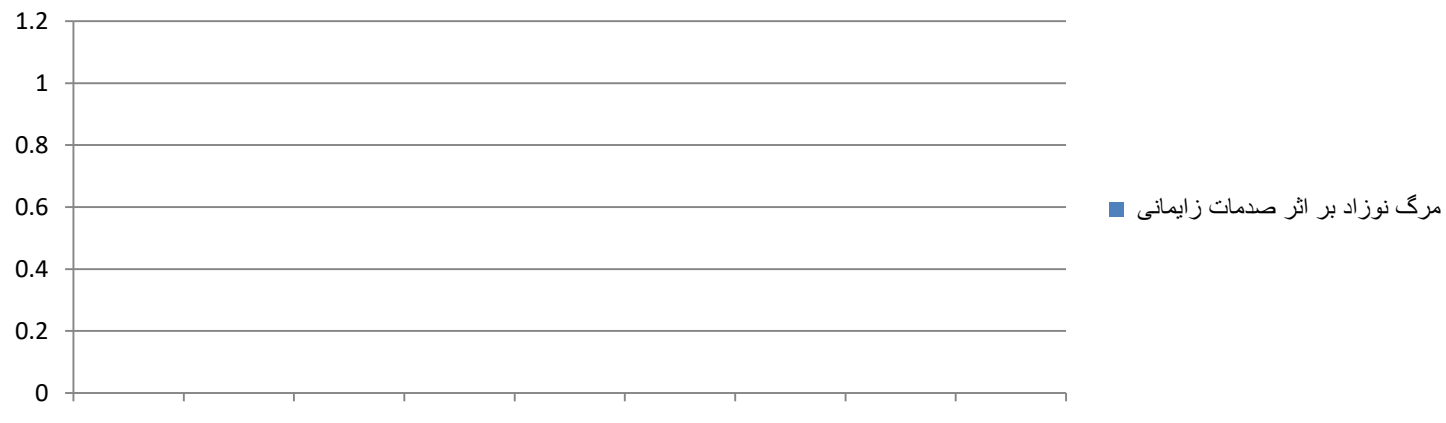
میزان مرگ اختصاصی علتی در گروه سنی کمتر از 5 سال در 10000 جمعیت

میزان مرگ اختصاصی علتی در گروه سنی کمتر از 5 سال در 10000 جمعیت کمتر از 5 سال



درصد

میزان مرگ اختصاصی علتی در گروه سنی کمتر از 5 سال در 10000 جمعیت کمتر از 5 سال

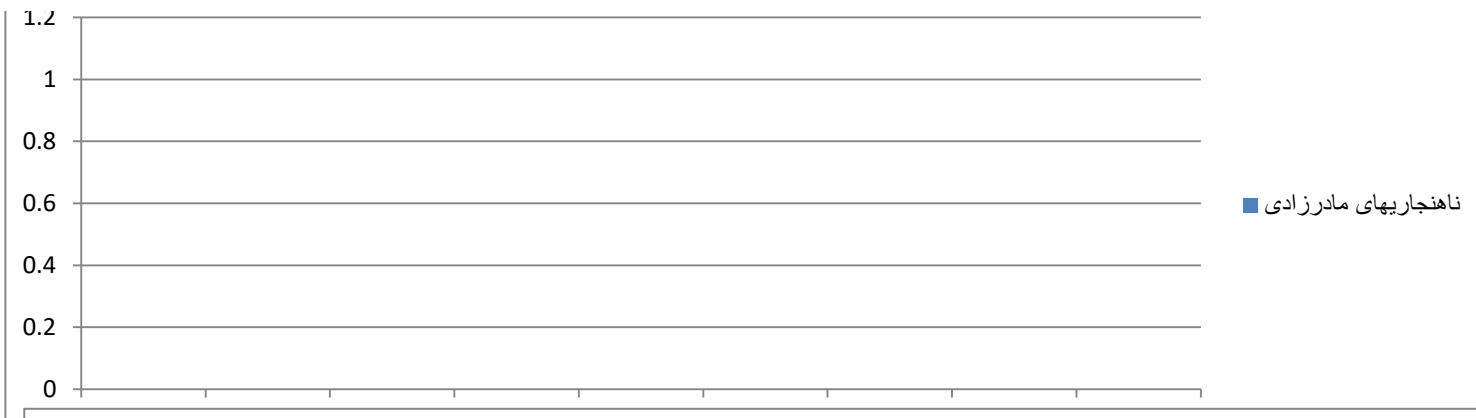


نسبت جنسی

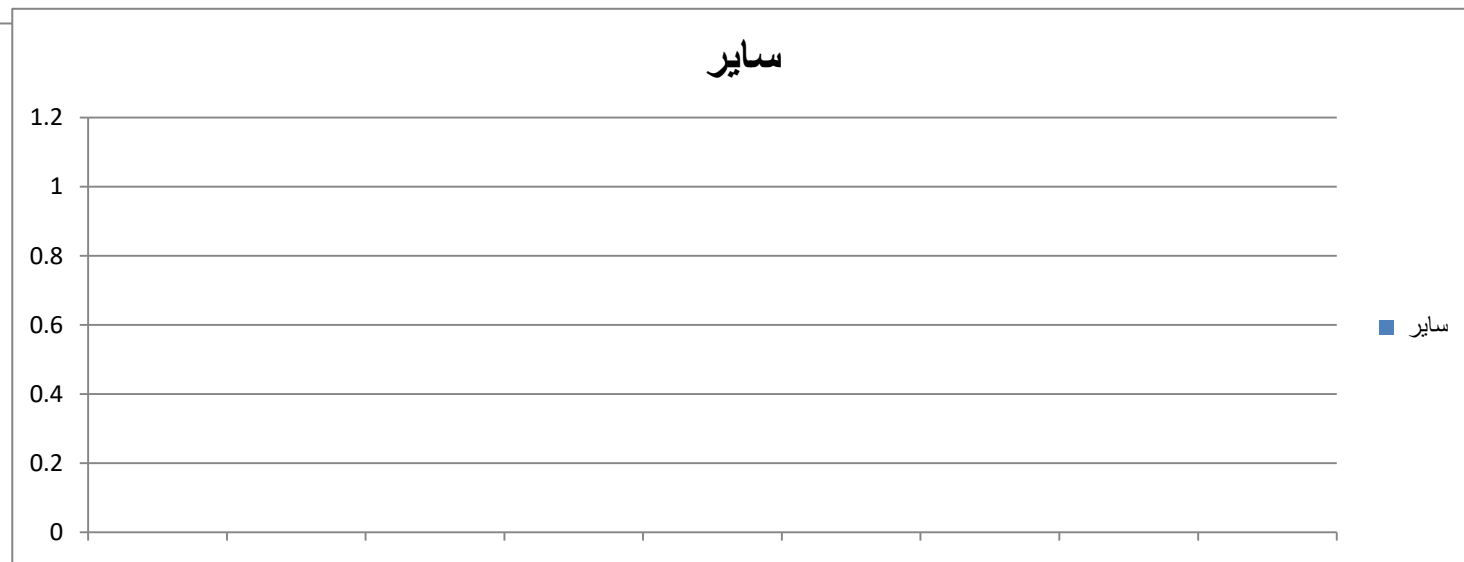
میزان مرگ اختصاصی علتی در گروه سنی کمتر از 5 سال در 10000 جمعیت کمتر از 5 سال

1.2

درصد مت



درصد م



میزان تج

درصد پوشش تج

میزان مرگ خا

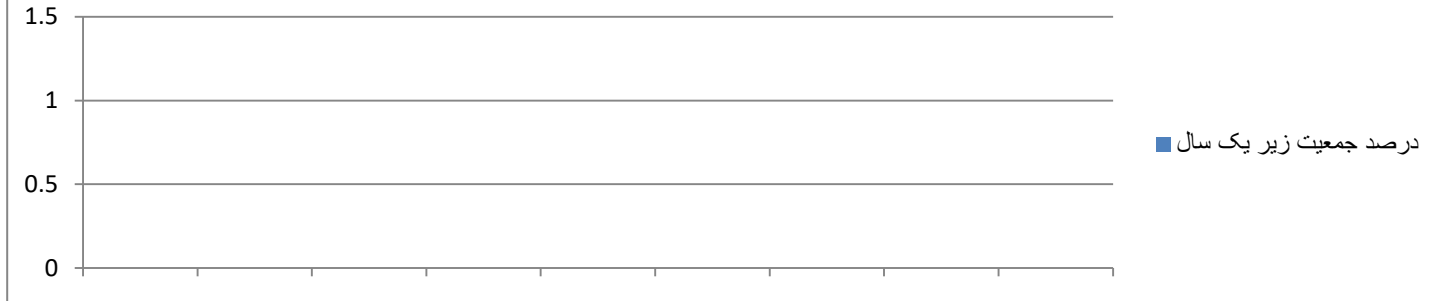
میزان مرگ

میزان مرگ

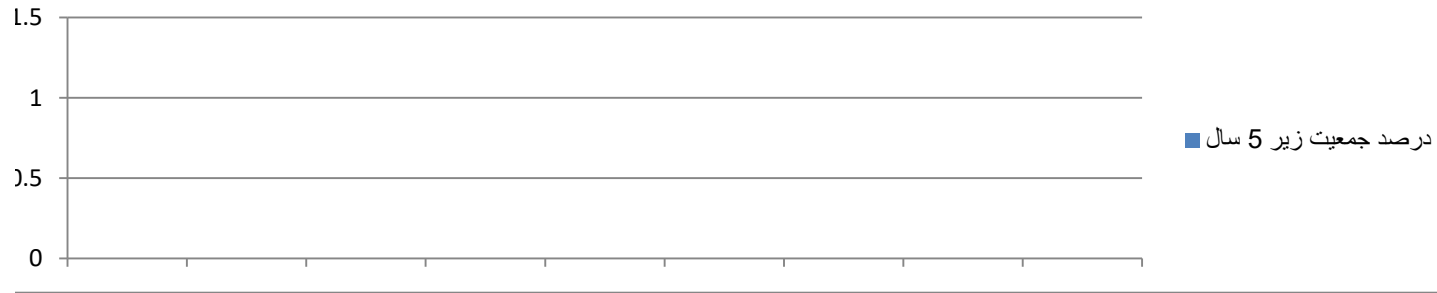
میزان مرگ

میزان مرگ

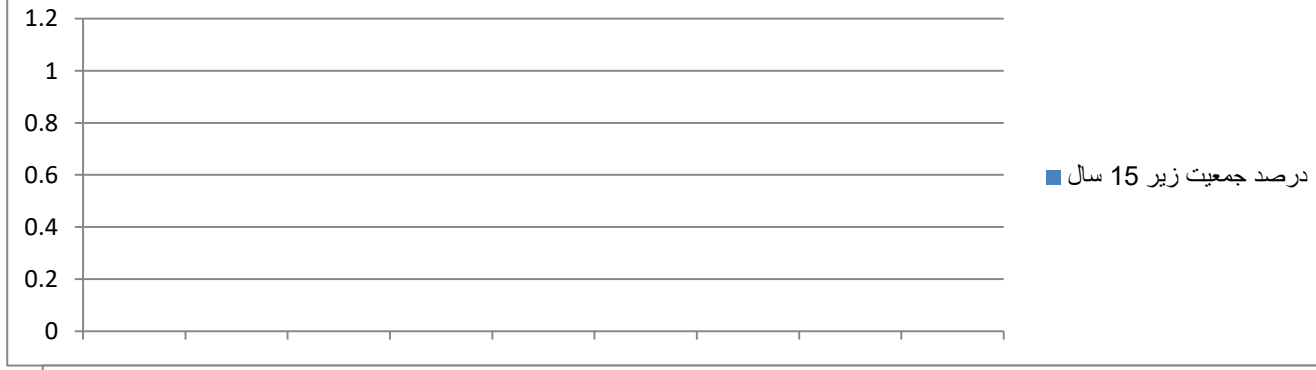
درصد جمعیت زیر یک سال



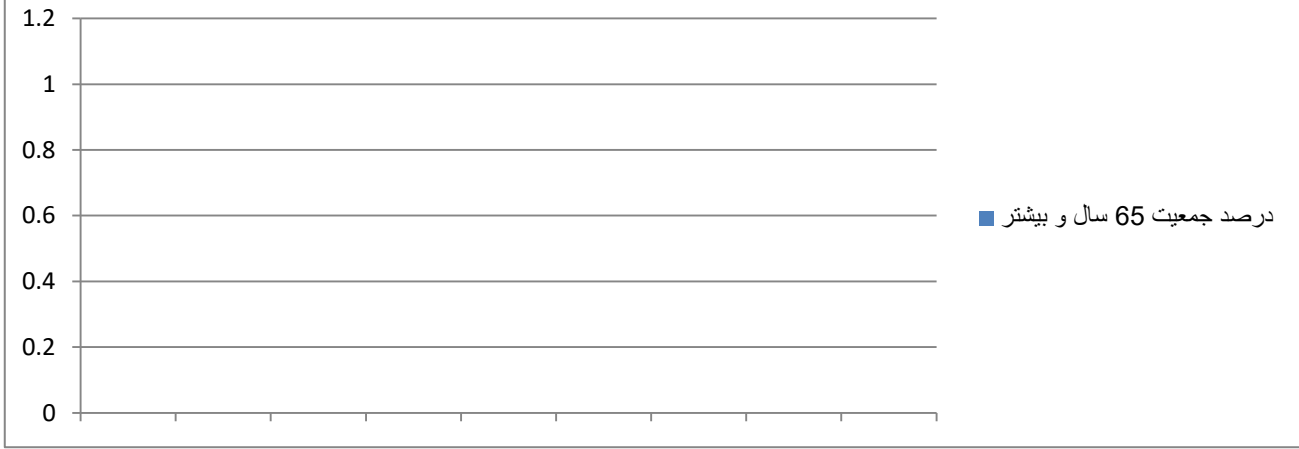
درصد جمعیت زیر 5 سال



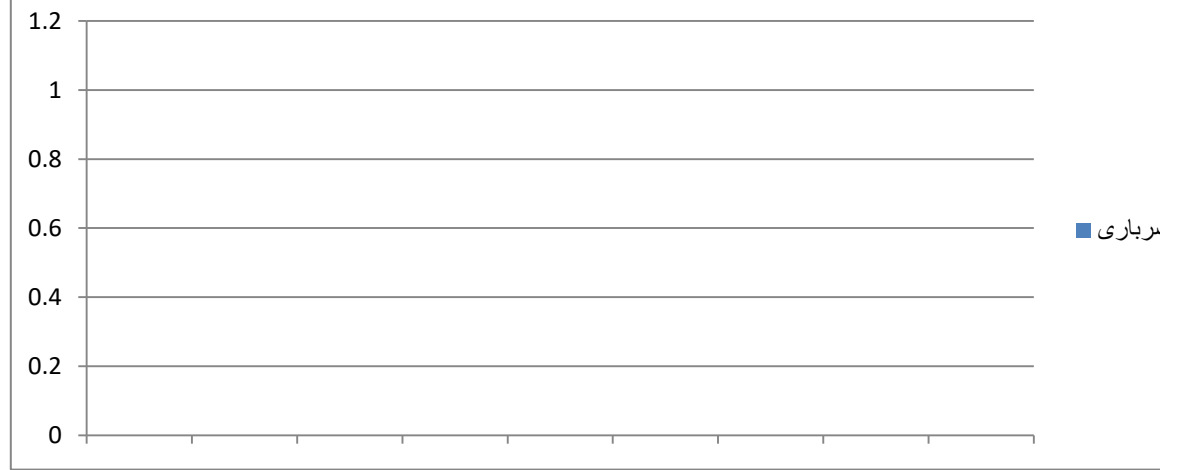
درصد جمعیت زیر 15 سال



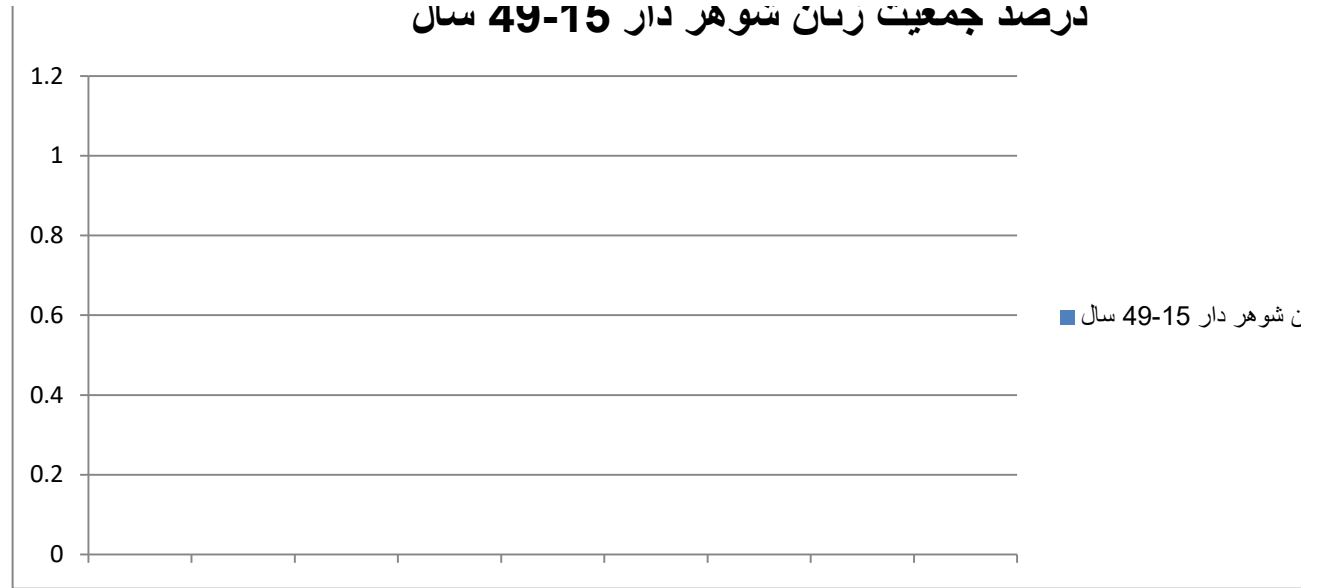
درصد جمعیت 65 سال و بیشتر



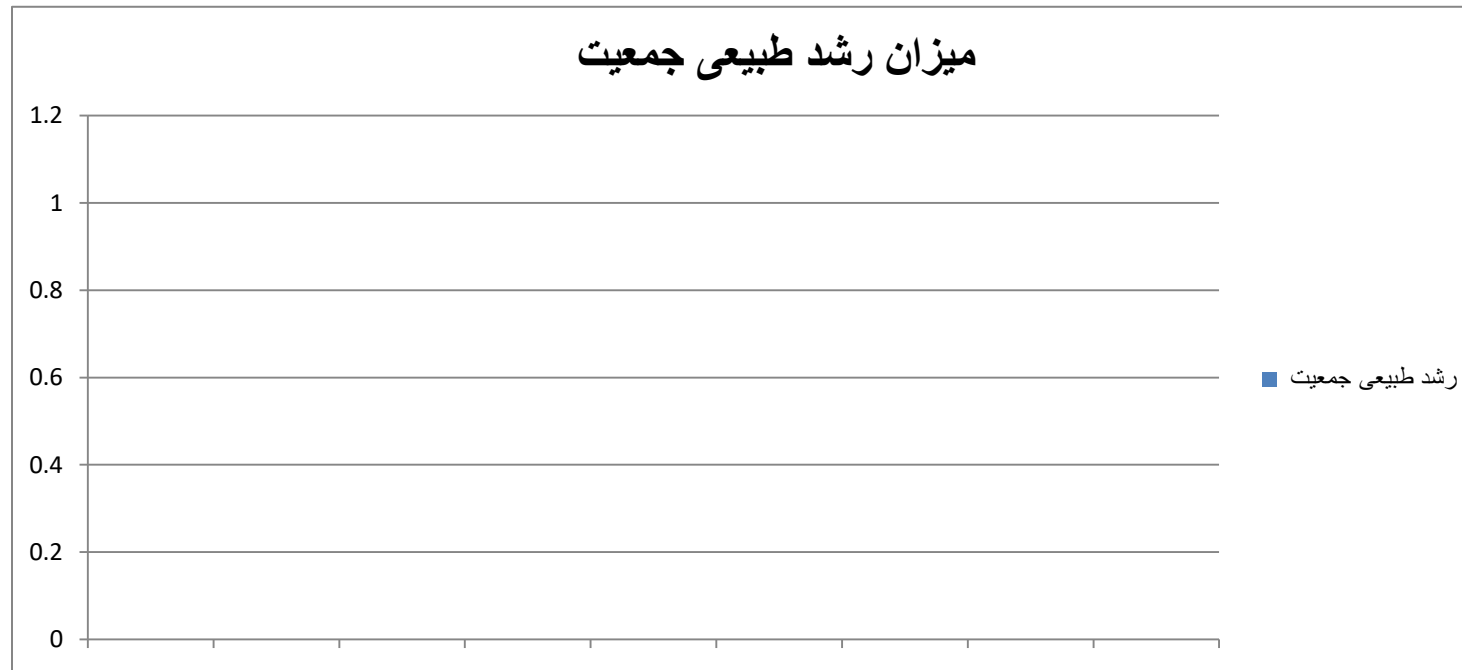
نسبت سرّباری



درصد جمعیت ریان شوهر دار 15-49 سال

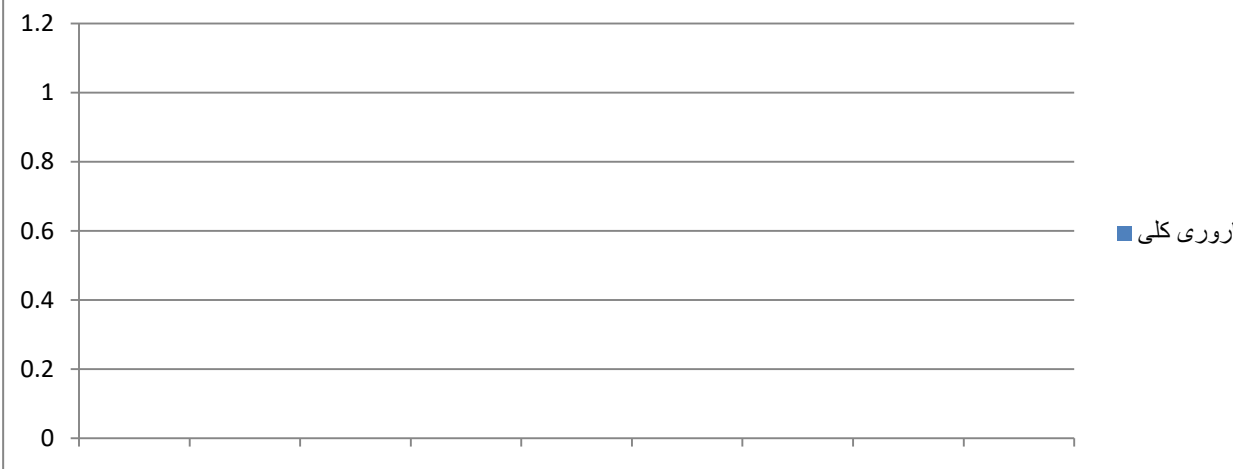


میزان رشد طبیعی جمعیت



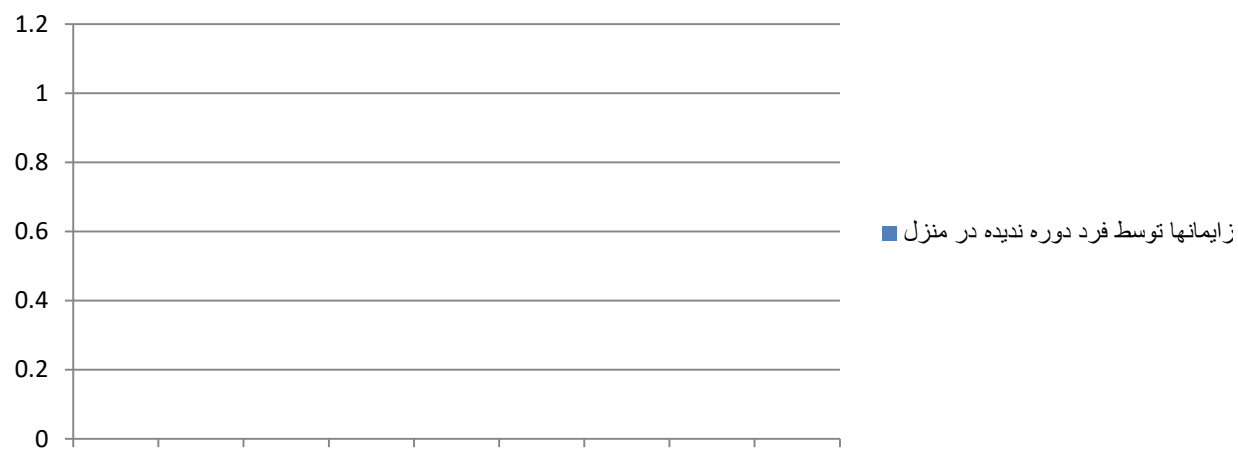


میزان باروری کلی



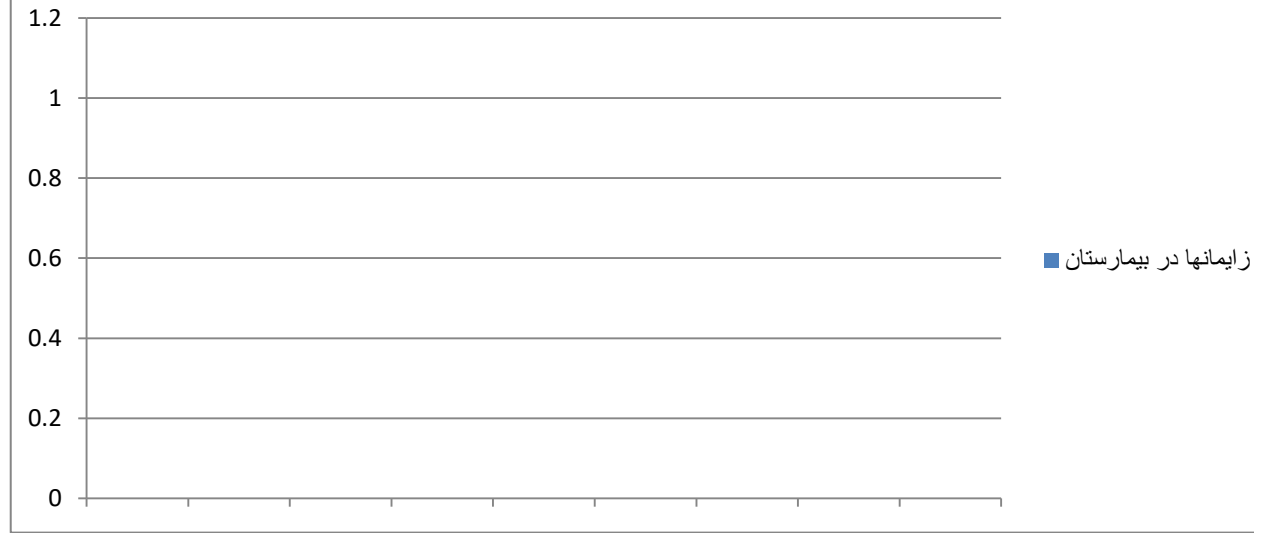
■ زوری کلی

درصد زایمانها توسط فرد دوره ندیده در منزل

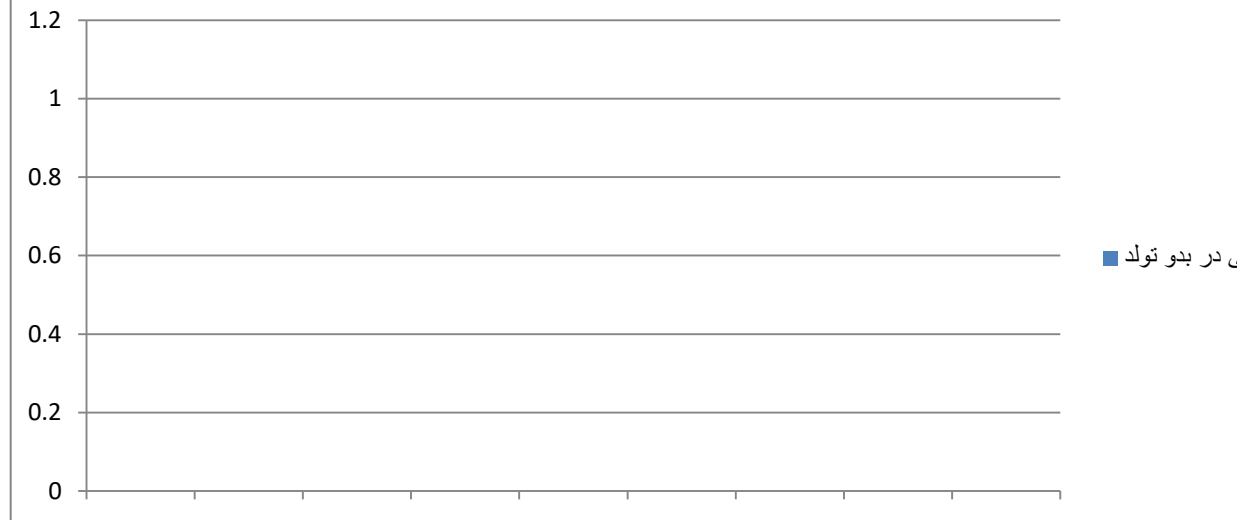


■ زایمانها توسط فرد دوره ندیده در منزل

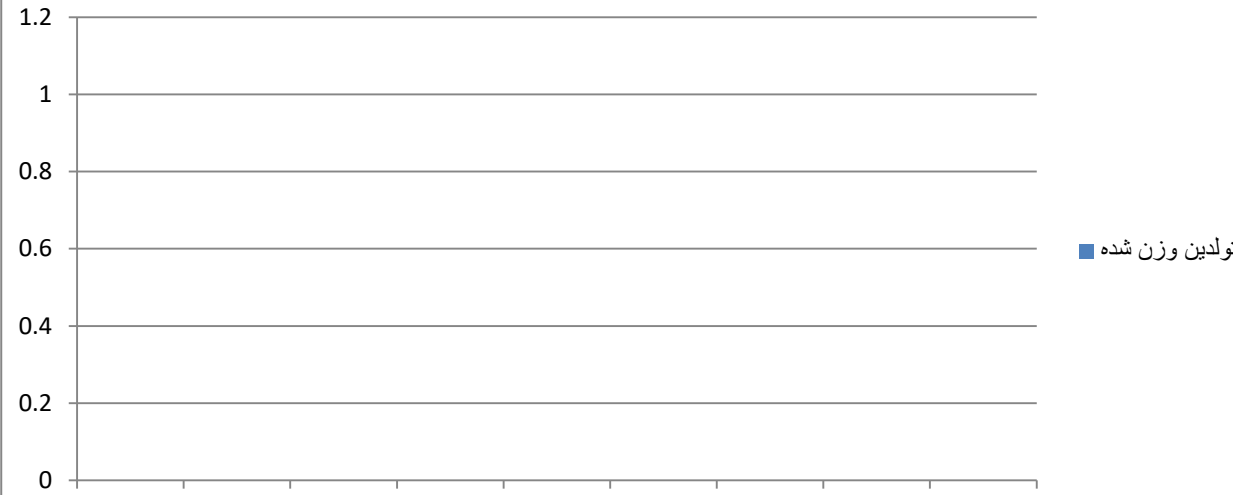
درصد زایمانها در بیمارستان



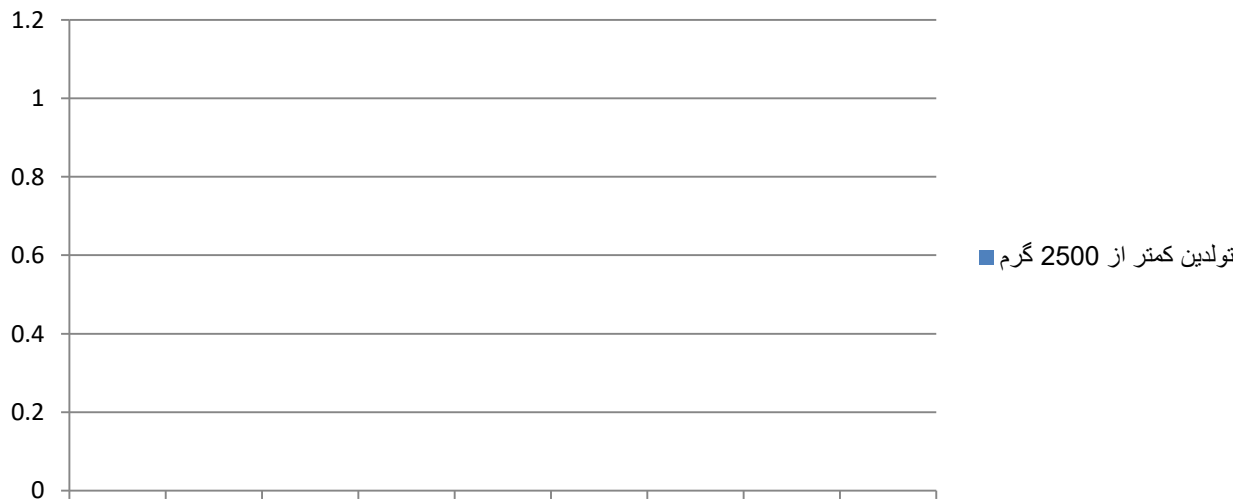
نسبت جنسی در بدو تولد



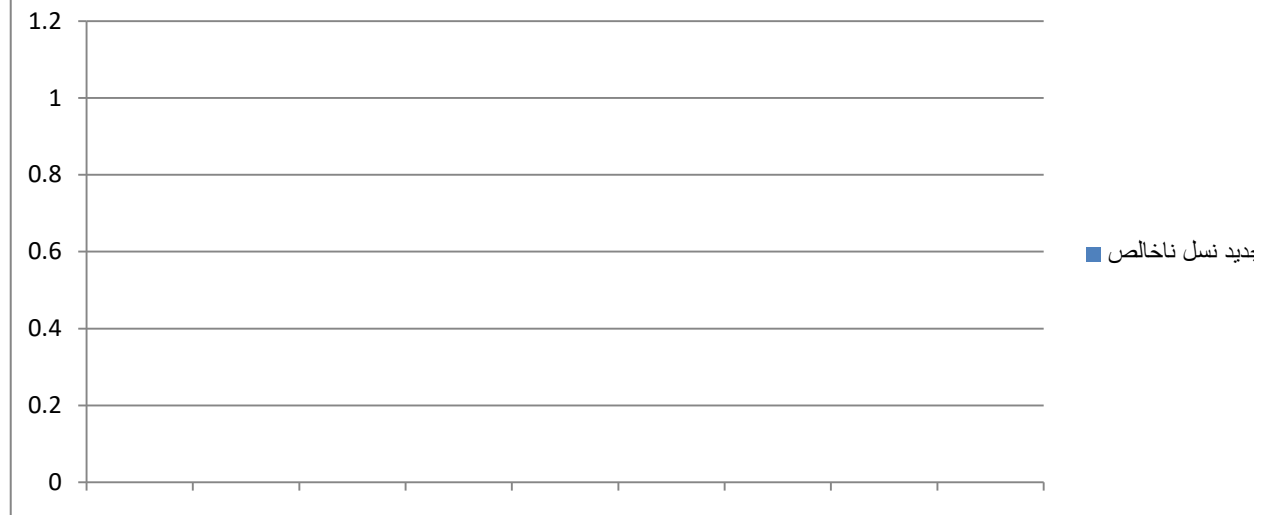
درصد متولدین وزن شده



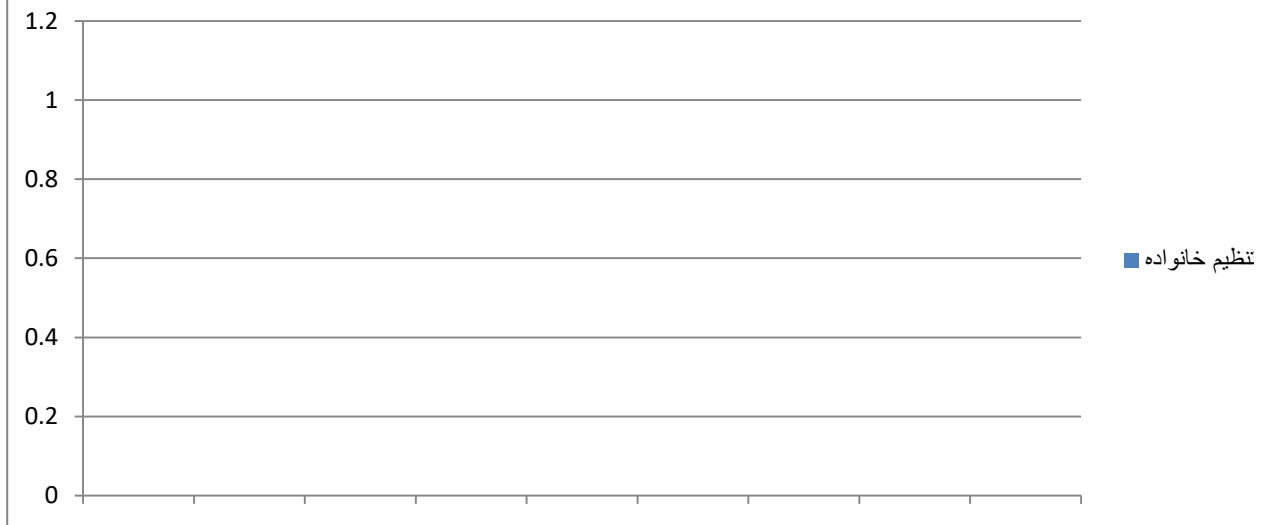
درصد متولدین کمتر از 2500 گرم



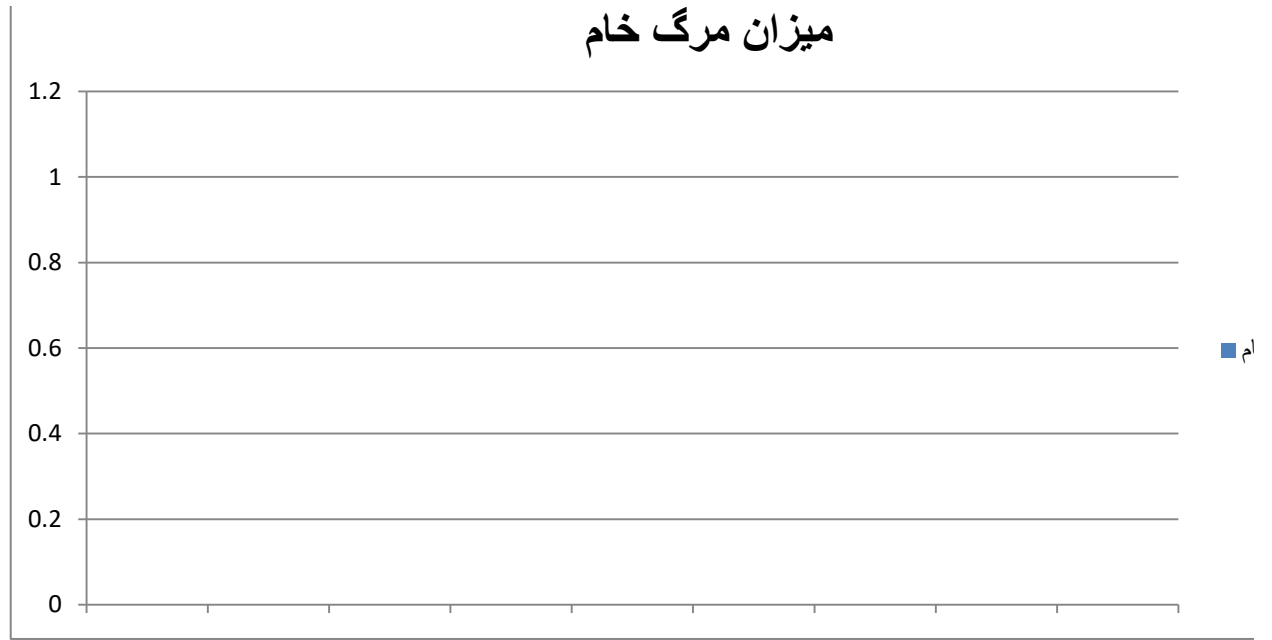
میزان تجدید نسل ناخالص



درصد پوشش تنظیم خانواده



میزان مرگ خام

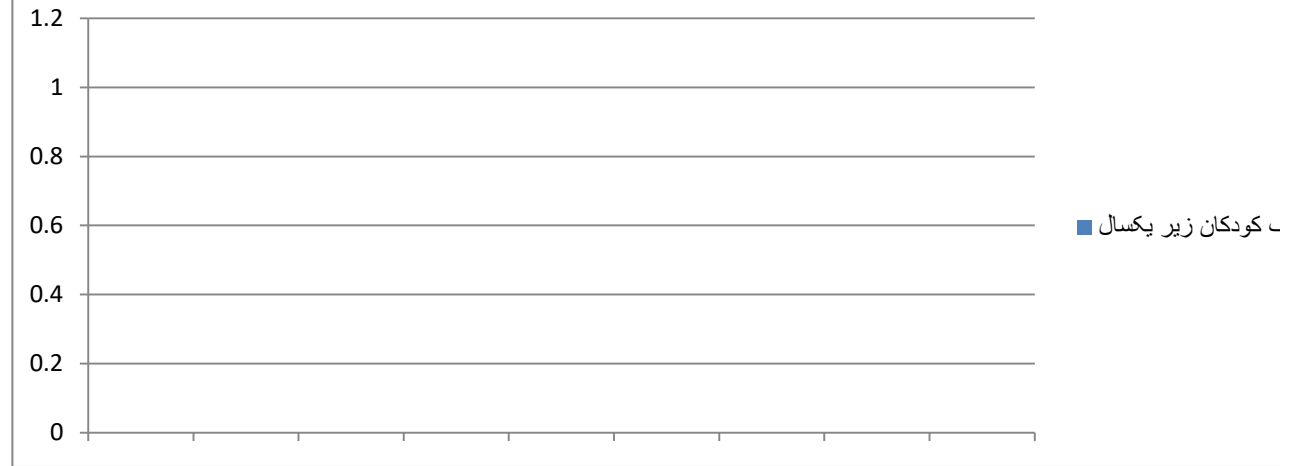


میزان مرگ نوزادان کمتر از یک ماه

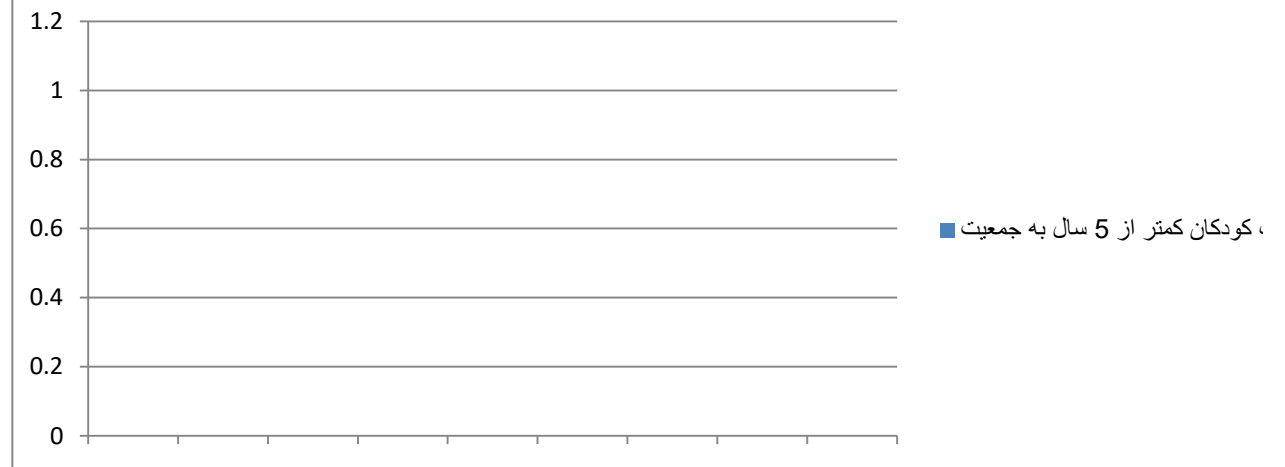


میزان مرگ نوزادان کمتر از یک ماه

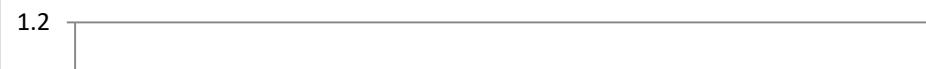
میزان مرگ کودکان زیر یکسال

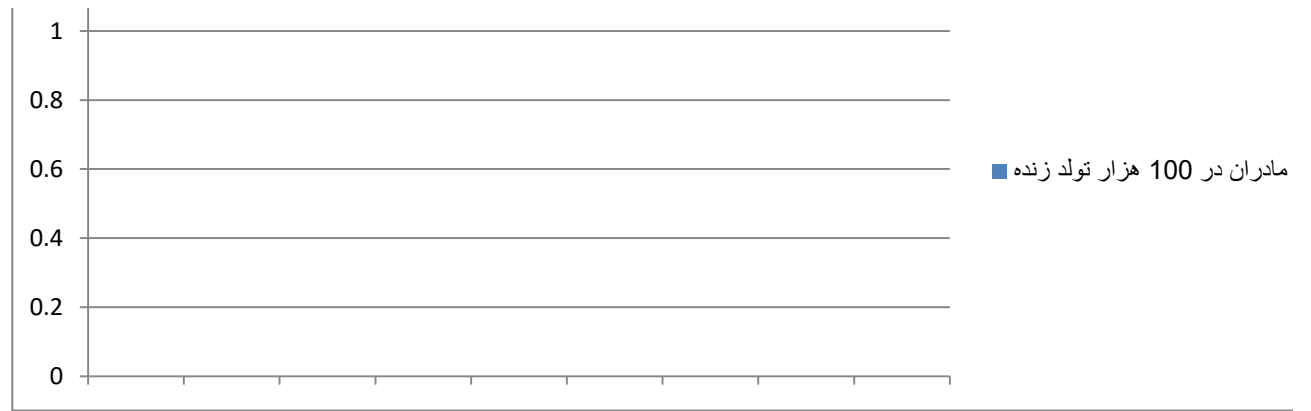


میزان مرگ کودکان کمتر از 5 سال به جمعیت



میزان مرگ مادران در 100 هزار تولد زنده





1
c