

## فرآیندهای اجرایی در گروه سلامت روانی، اجتماعی و اعتیاد

1. صدور معرفی نامه بیمه معتادین
2. پاسخ دهی به نامه های رسیده
3. آموزشی پرسنل جدیدالورود در خصوص برنامه های گروه
4. پیش بینی و اجرای کارگاههای آموزشی
5. برگزاری جلسات آموزشی جهت تیم سلامت
6. بازدید کارشناسان ستادی گروه از واحدهای ارائه دهنده خدمت
7. مشارکت در برنامه های اجرایی سایر واحدهای ستادی
8. دریافت و ثبت آمار اختلالات روانپزشکی و عملکرد فصلی کارشناسان روان از مراکز
9. دریافت و ثبت آمار موارد اقدام به خودکشی
10. نظارت بر فعالیت DIC
11. نظارت بر نحوه اجرای برنامه سلامت اجتماعی در 2 محله قلعه نو ده راز و کلاته سیفر
12. آموزش دانشجویان در خصوص برنامه های گروه

دانشگاه علوم پزشکی و خدمات بهداشتی درمانی  
سبزوار

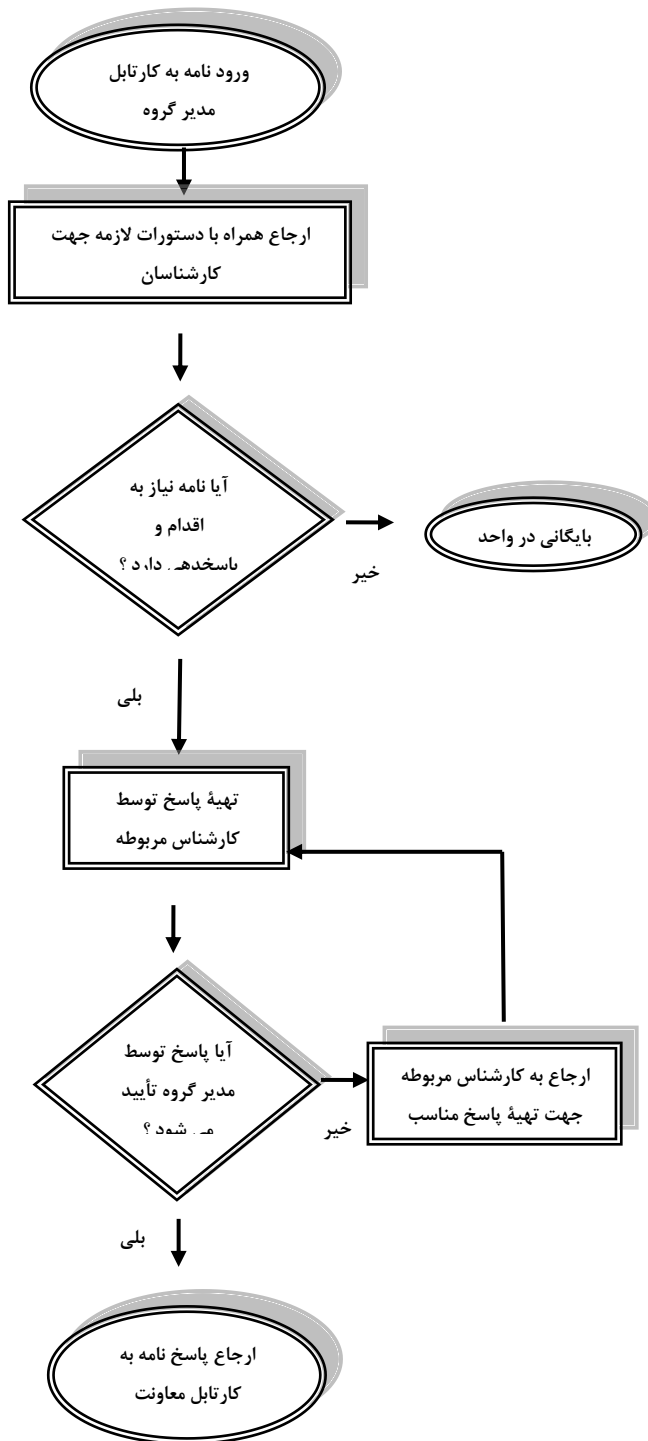


معاونت بهداشتی

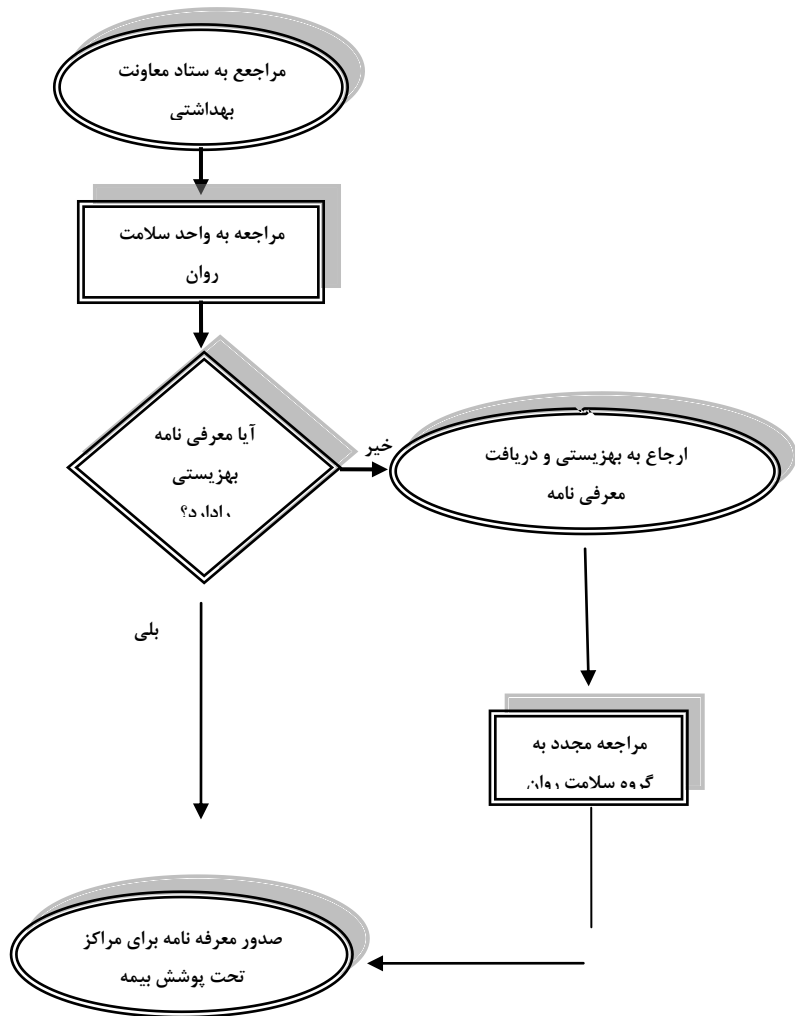
گروه سلامت روانی، اجتماعی

و اعتیاد

# فلوچارت پاسخ دهی به نامه های رسیده

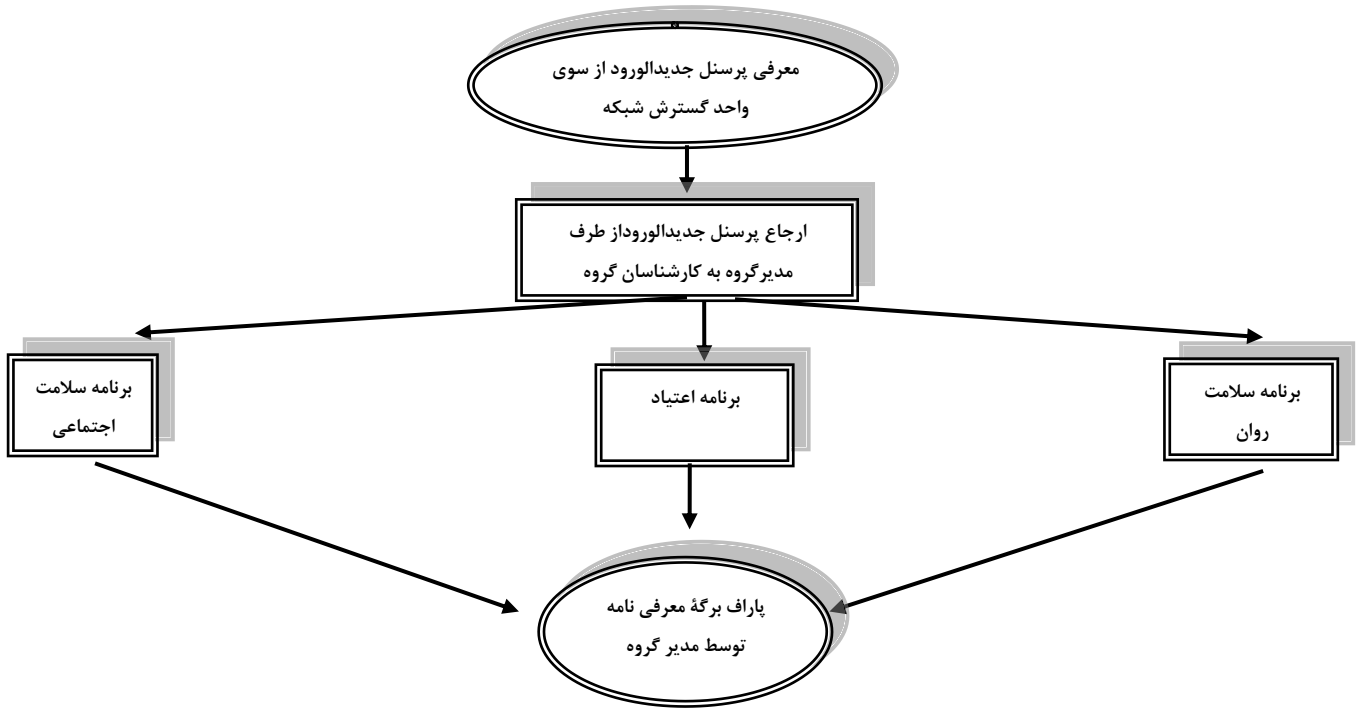


## «فلوچارت فرآیند صدور معرفی نامه بیمه معتادین»

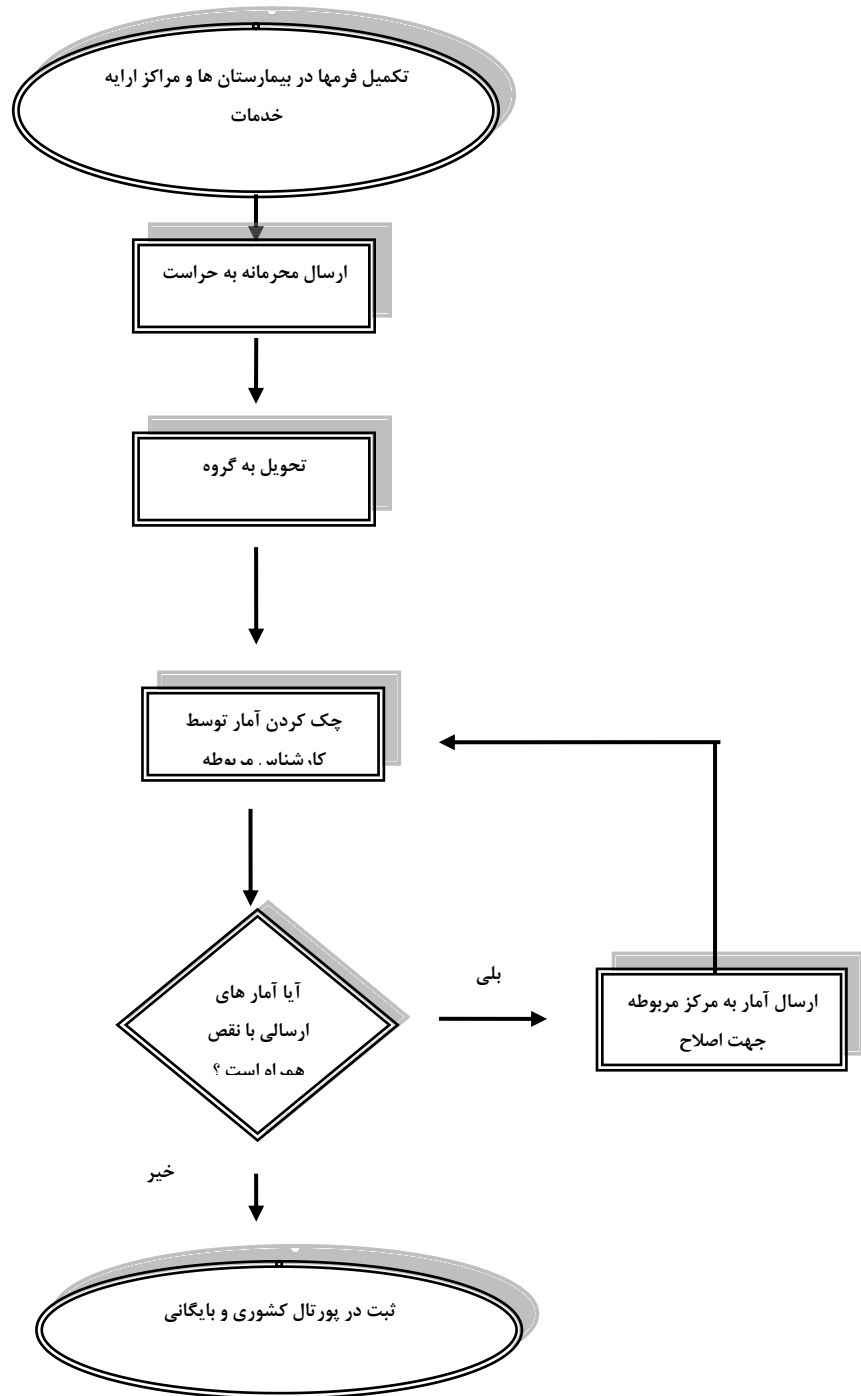


# فلوچارت

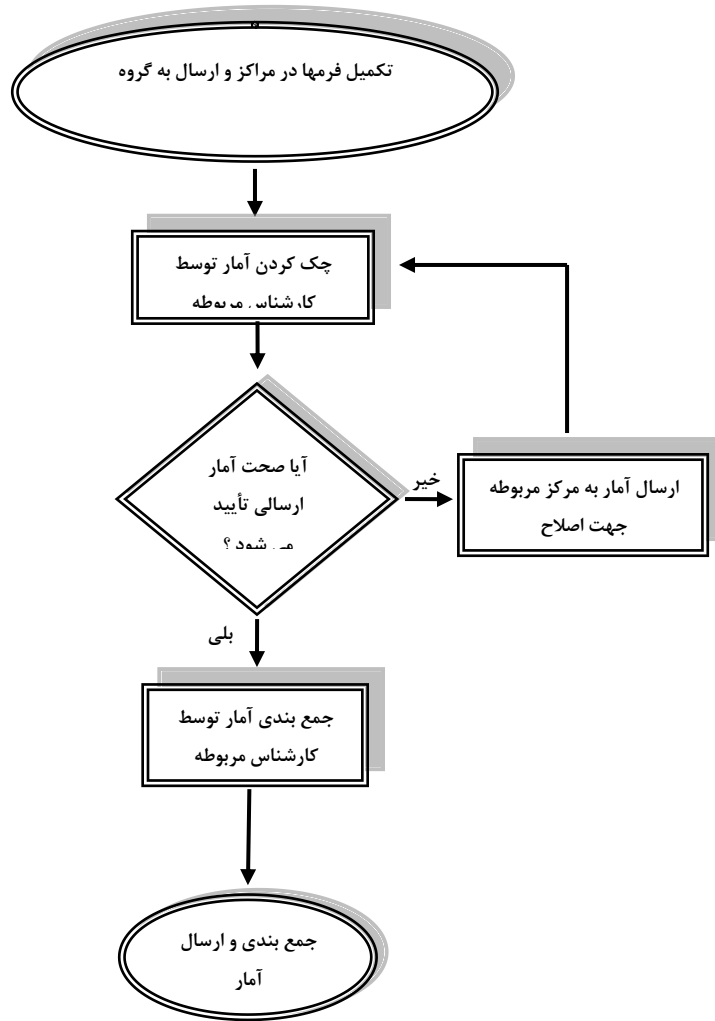
## توجیه آموزشی پرسنل جدیدالورود در خصوص برنامه های گروه



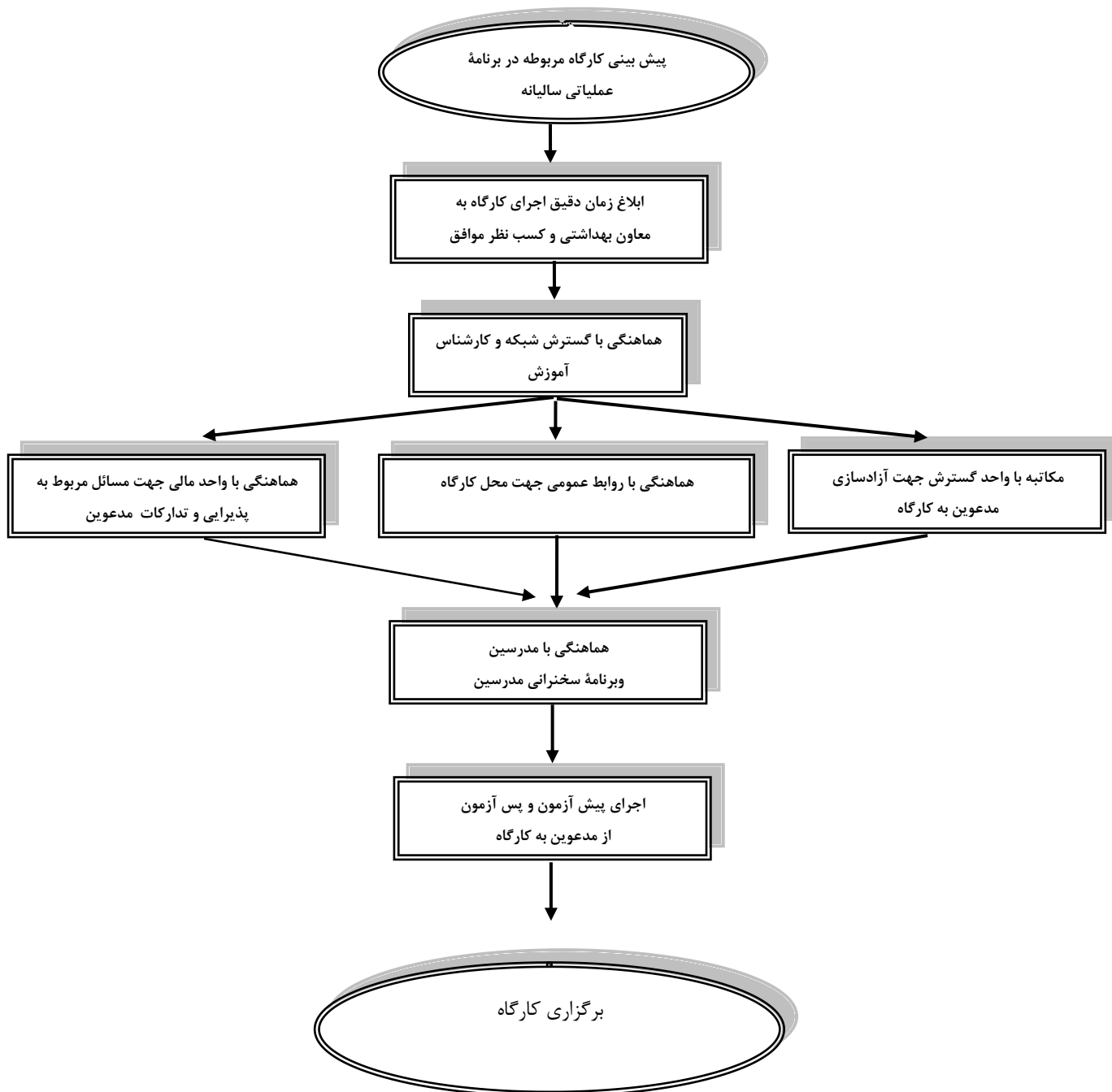
# فلوچارت ثبت اطلاعات خودکشی



# فلوچارت تهیه آمار



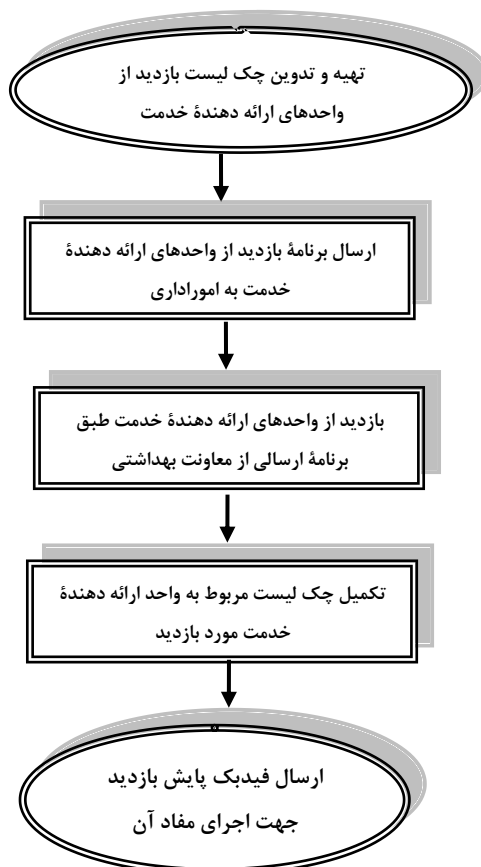
# فلوچارت پیش بینی و اجرای کارگاههای آموزشی





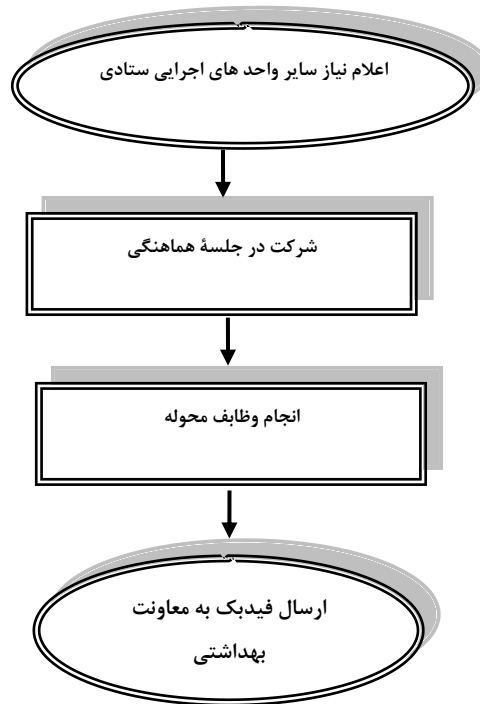
# فلوچارت بازدید کارشناسان ستادی گروه

## از واحدهای ارائه دهنده خدمت



# فلوچارت مشارکت در

## برنامه های اجرایی سایر واحدهای ستادی



# فلوچارت بازدید کارشناسان ستادی گروه

## از DIC و برنامه سلامت اجتماعی

