

شماره ۷۸۷۴۷
تاریخ ۱۴۰۲
پیت

بسمه تعالی



وزارت بهداشت، درمان و آموزش پزشکی
سازمان مدیریت و برنامه ریزی
معاونت بهداشتی

سازمان مدیریت و برنامه ریزی
معاونت بهداشتی
سازمان مدیریت و برنامه ریزی
معاونت بهداشتی

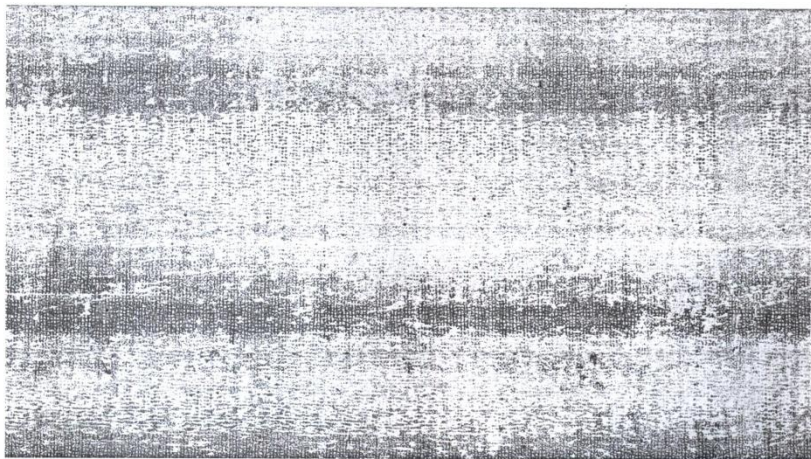
دانشگاه / دانشکده علوم پزشکی و خدمات

.....

حلیکم

پیرو سوالات مطروحه در خصوص چگونگی شمول تعرفه ۲ K
تجدید هیأت علمی تمام وقت جغرافیایی که در کلینیک های ویژه مراکز
آموزشی دانشگاهی فعالیت می نمایند، از آنجا که کلینیک های ویژه
تاریخ به عنوان یک مرکز آموزشی محسوب می شوند و مشمول بخش
آموزشی نمی باشند لذا اساتید هیأت علمی تمام وقت ارائه کننده
خدمات در این کلینیک ها مشمول دریافت تعرفه ۲ K هیأت علمی تمام
وقت نمی گردند. / ۲/۱۳

دکتر محمد اسماعیل اکبری
دکتران سلامت و دبیر شورای عالی بیمه خدمات درمانی





دستورالعمل اجرایی اداره کل کلبه های ویژه عصر

مقدمه:

- ۱- فعالیت کلینیک های تخصصی ویژه عصر بخشی از دستورالعمل اجرایی طرح نظام ترین اداره بیمارستانها موضوع نامه شماره ۳۳۵۱ مورخ ۷۹/۱۰/۱۲ و درجیت ارائه ضوابط تفصیلی بند ۳ پیش بینی شده درمنحبه ۱۵ طرح مذکور می باشد و صرفاً به اعضاء هیات علمی تمام رقت جغرافیایی اختصاص دارند.
- ۲- هدف از ارائه این دستورالعمل در ارتباط با کلینیک های تخصصی ویژه عصر حداکثر استفاده از امکانات بهداشتی - درمانی و آموزشی دانشگاههای علوم پزشکی، افزایش درصد اشغال تخت بیمارستانها و ایجاد رفاه و تامین درمان بیماران غیر بانفی در ساعات غیراداری و حفظ اعضاء هیات علمی تمام رقت جغرافیایی، جهت ارتقاء کیفیت آموزش و پژوهشی و افزایش حضور مرثر آنها است.
- ۳- کلینیک های تخصصی ویژه عصر شامل درمانگاههای تخصصی سرپایی وابسته به مراکز آموزشی و درمانی دانشگاههای علوم پزشکی است و محل استقرار آنها می تواند در داخل و یا خارج از محوطه بیمارستان باشد.
- ۴- حداقل ساعات فعالیت روزانه کلینیک های تخصصی ویژه عصر از ساعت ۱۵ لغایت ۱۹ هر روز تعیین و اعلام می گردد. افزایش ساعات فعالیت کلینیک های مذکور حسب نیاز و یا درخواست پزشکان و تصمیم هیات رئیسه دانشگاه بلامانع است.
- ۵- عضو هیات علمی حداکثر ۴ روز می تواند در کلینیک های ویژه عصر به ارائه خدمت بپردازد.
- ۶- کلینیک های تخصصی ویژه بایستی، بعنوان مطب شخصی پزشکان شاغل تلقی و همه امکانات مورد نیاز آنان از قبیل منشی - پذیرش فعال با تنظیم و نگهداری پرونده و سوابق بیمار - رسائل و امکانات مناسب داخل و خارج از اطاق پزشکان - نصب تابلو با ذکر نوع تخصص و فرقی تخصص هر پزشک - همراهی و ارائه سایر خدمات جنبی و پاراکلینیکی (دارویی - آزمایشگاهی - رادیولوژی و ...) و امکان ارائه رقت قبلی به بیماران متقاضی فراهم گردد.
- ۷- کلینیک های تخصصی ویژه عصر می تواند حسب نیاز و ضرورت وابسته به یک و یا چند بیمارستان بصورت توأم باشد.
- ۸- ریاست محترم دانشگاه بایستی از محل ۵ درصد سهم دانشگاه از کارکرد کلینیک های ویژه عصر بتدریج کلبه امکانات و نیازهای کلینیک های فوق الذکر را تامین و درجیت بهبود استانداردهای این واحدها بکار گیرد.



جمهوری اسلامی ایران
وزارت بهداشت، درمان و آموزش پزشکی

بسم الله

شماره:
پوست:

موضوع:

- ۱- وزارت دانشگاه با همکاری ریاست هر بیمارستان یک نفر حسابدار بعنوان حسابدار کلینیک ویژه عصر از بین کارکنان امور مالی بیمارستان تعیین و منصوب نماید. این حسابدار مسئولیت کامل امور مالی واحد را بر عهده دارد.
- ۲- لیست نهایی و عملکرد پزشکان شاغل در کلینیک های فوق الذکر در پایان هر روز و هرماه عیناً برابر فرم های مورد استفاده در طرح نظام نوین اداره بیمارستانها در ساعات صبح و برابر درصدهای تعیین شده در ساعات اداری تنظیم می گردد.
- ۳- ۵ درصد سهم دانشگاه و ۲۰ درصد سهم پرسنل برابر ضوابط مورد عمل در دستورالعمل اجرایی طرح نظام نوین مشخص و اعلام می گردد.
- ۴- خالص مبلغ تعیین شده سهم هر پزشک بر اساس رعایت بند ۲ فوق مشخص و سپس معادل ۲۰ درصد همان مبلغ به آن اضافه و به هر یک از پزشکان ذریع پرداخت می گردد.
- ۵- به پزشکان واحدهای پاراکلینیکی بابت ارائه خدمت به بیماران در ساعات فعال کلینیک های ویژه عصر عیناً معادل ۲۰ درصد در برورد خدمات ارائه شده در ساعات عصر اضافه و قابل پرداخت است هر یک از واحدهای پاراکلینیکی فوق الذکر بایستی ایست عملکرد و نهایی خود را در ساعات کلینیک های ویژه عصر تنظیم و بصورت مستقل ارائه نمایند.
- ۶- مبنای نحوه توزیع ۲۰ درصد سهم کارکنان غیر پزشک شاغل در کلینیک های تخصصی ویژه عصر عیناً همانند ضوابط تعیین و اعلام شده در دستورالعمل اجرایی طرح نظام نوین اداره بیمارستانها می باشد و پرداخت کارانه عصر این گروه ارتباطی به کارانه مربوط به ساعات صبح آنان ندارد.
- ۷- کلیه درآمدهای اختصاصی کلینیک های تخصصی ویژه عصر بایستی ابتدا بحساب خزانه و اریز و پس از دریافت هزینه گردن ترصیه می شود ریاست محترم دانشگاه مبالغی را از سایر منابع بصورت مرتت و تنخواه در اختیار کلینیک های ویژه عصر بمنظور جلب اعتماد پزشکان و پرسنل و پرداخت بمرتب کارانه آنان اختصاص رس از وصول درآمدهای اختصاصی مناصحاً حساب صورت گیرد.
- ۸- کلینیک های دندانپزشکی وابسته به دانشگاه های دندانپزشکی نیز می توانند بر اساس همانند مندرج در این دستورالعمل به دندانپزشکان متخصص عضو هیات علمی تمام وقت جغرافیایی که در ساعات عصر به درمان بیماران اشتغال دارند کارانه پرداخت نمایند.
- ۹- بمنظور رعایت ضوابط قانونی این دستورالعمل بایستی در اولین جلسه هیات امنا هر یک از دانشگاهها و یا دانشگاه های علوم پزشکی و خدمات بهداشتی درمانی مطرح و مورد تصویب قرار گیرد.

دکتر محمد اسد محمدی اکبری

دکتر محمد اسد محمدی اکبری