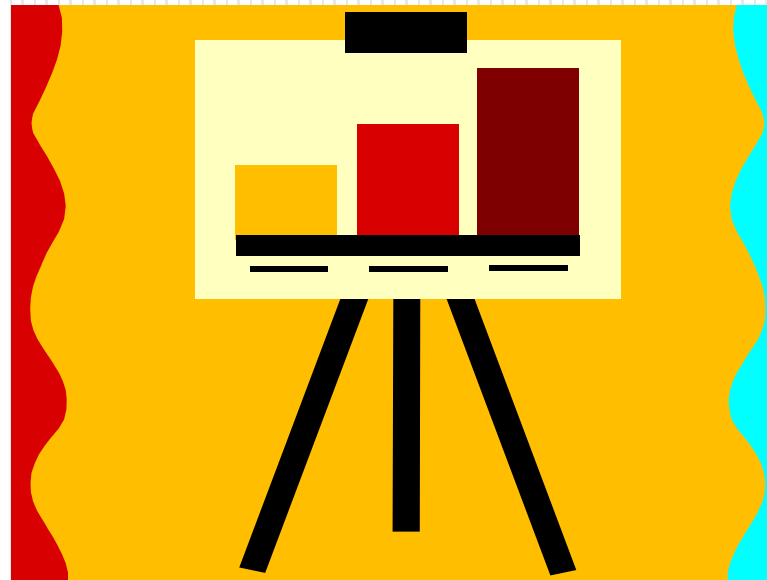




ساماندهي آمار و ايجاد بانك اطلاعاتي از مراجعين اورژانس هاي بیمارستاني سراسر کشور



دي ماه 1390

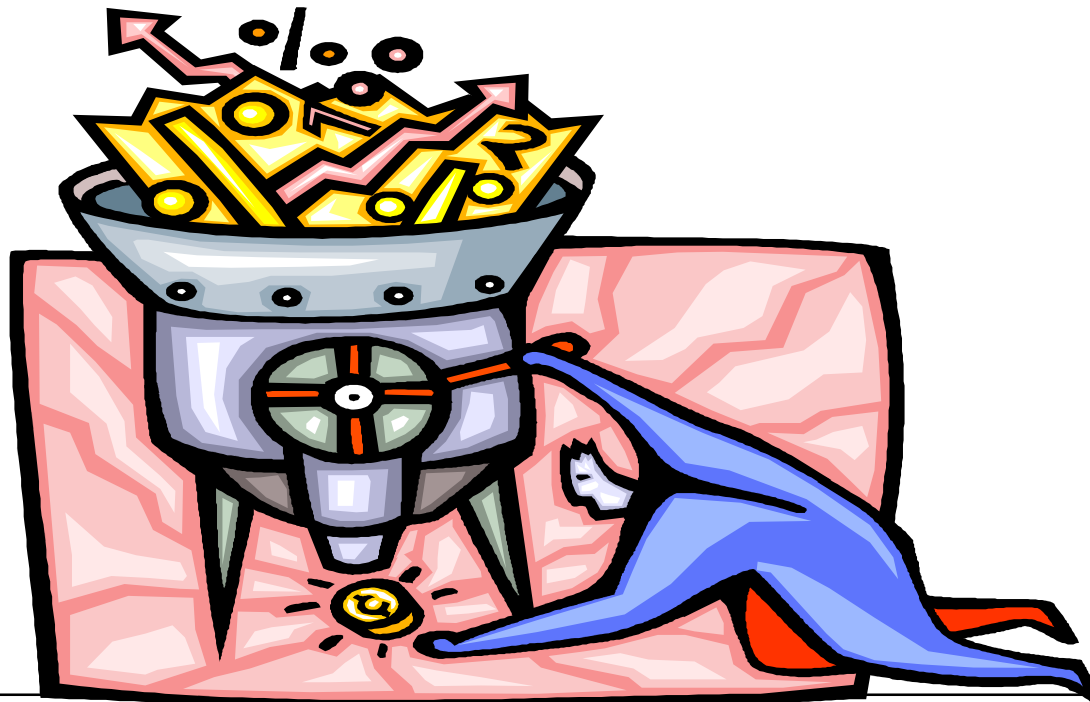
هدف كلي

ساماندهي آمار و ايجاد بانک اطلاعاتي از مراجعين اورژانس هاي بیمارستاني سراسر کشور



اهداف کاربردی

جمع آوری اطلاعات و آمار از مراجعه کنندگان به اورژانس های بیمارستانی که در هر زمان منجر به ارزیابی وضعیت موجود اورژانس های بیمارستانی گردد و استفاده از آنها به برنامه ریزی های آتی این اداره کمک کند.



بیان مسئله

بدون شك وجود آمار و اطلاعات دقیق ابزاری کارآمد در دست مدیران برای بررسی وضعیت موجود و ارتقاء کیفی خدمات است و بدون وجود آمار بصورت مشخص، بدون و کاربردی نمی توان در جهت رسیدن به اهداف گامهای مشخصی برداشت.

در همین راستا باید ابتدا اطلاعات مورد نیاز جهت برنامه ریزی ها مشخص گردد و سپس از منابع مختلف جمع آوری و یکپارچه شود. بدیهی است استفاده از تکنولوژی داده و ثبت نرم افزاری این اطلاعات از یکسو سبب می شود دسترسی و تحلیل اطلاعات راحت تر صورت گیرد و از سوی دیگر به روز نگه داشتن این اطلاعات را تسهیل می کند.



روش انجام کار

- مرحله اول- مرور منابع موجود
- مرحله دوم- تهیه پیش نویس اولیه ی فرم های جمع آوری آمار و اطلاعات ماهیانه و فصلی و نیز طراحی فرم های کامپیوتری برای جمع بندی و نیز تهیه راهنمای تکمیل فرم ها
- مرحله سوم- استفاده از نظرات افراد صاحب نظر در خصوص فرم تهیه شده و نهایی کردن فرم های جمع آوری آمار و اطلاعات مراجعین
- مرحله چهارم- تعامل با سایر واحدها و ادارات جهت حصول اطمینان از اینکه چه میزان از اطلاعات مورد نظر در حال حاضر در معاونت سلامت به صورت ماهیانه و یا فصلی جمع آوری و آنالیز می شود.

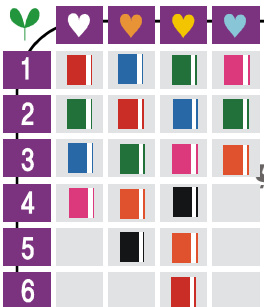




فرم شماره 1

آمار ماهیانه اورژانس های بیمارستانی دانشگاه/دانشکده علوم پزشکی و
خدمات بهداشتی درمانی
ما ه سال 13

ردیف	شاخص	تعداد (نفر)
1	تعداد کل مراجعین	
2	تعداد مراجعین آورده شده توسط EMS	
3	تعداد بیماران ارجاع شده از سایر مراکز	
4	تعداد موارد فوتی در هنگام مراجعه	
5	تعداد موارد غیر بستری (سرپایی)	
6	تعداد موارد بستری در اورژانس	



فرم شماره 1

آمار ماهیانه اورژانس های بیمارستانی دانشگاه/دانشکده علوم پزشکی
 و خدمات بهداشتی درمانی
 ماه سال 13.....

ردیف	شاخص	تعداد (نفر)
7	تعداد موارد ترك با رضایت شخصي	
8	تعداد موارد بستري شده در بخشها	
9	تعداد موارد بستري شده در بخشهاي ویژه	
10	تعداد بیماران اعزامي	
11	تعداد موارد فوت در 24 ساعت اول	
12	تعداد موارد فوت بعد از 24 ساعت	



فرم شماره 2

آمار ماهیانه اورژانس های بیمارستانی دانشگاه/دانشکده علوم پزشکی
و خدمات بهداشتی درمانی
سه ماهه سال 13....

ردیف	نام بیمارستان	بیمارستان	بیمارستان	بیمارستان	بیمارستان	جمع کل
شاخص						
1	تعداد کل مراجعین					
2	تعداد مراجعین آورده شده توسط EMS					
3	تعداد بیماران ارجاع شده از سایر مراکز					
4	تعداد موارد فوتی در هنگام مراجعه					
5	تعداد موارد غیر بستری (سرپایی)					
6	تعداد موارد بستری در اورژانس					



فرم شماره 2

آمار ماهیانه اورژانس های بیمارستانی دانشگاه/دانشکده علوم پزشکی
و خدمات بهداشتی درمانی
ما ه سال 13.....

ردیف	نام بیمارستان شاخص	بیمارستان	بیمارستان	بیمارستان	بیمارستان	جمع کل
7	تعداد موارد ترك با رضایت شخصی					
8	تعداد موارد بستری شده در بخشها					
9	تعداد موارد بستری شده در بخشهای ویژه					
10	تعداد بیماران اعزامی					
11	تعداد موارد فوت در 24ساعت اول					
12	تعداد موارد فوت بعد از 24ساعت					

راهنمای تکمیل فرم های شماره 1 و 2

❖ تعداد کل مراجعین:

1. کلیه افراد مراجعه کننده به اورژانس بیمارستان در مدت زمان یک ماه
2. اعم از بستری یا سرپایی
3. حتی تعداد موارد فوتی در هنگام مراجعه

❖ تعداد مراجعین آورده شده از سوی EMS:

1. کلیه بیماران انتقال یافته توسط اورژانس 115 در مدت زمان یک ماه
2. شامل آمبولانس های خصوصی و آمبولانس های متعلق به مراکز درمانی نمی شود.

❖ تعداد بیماران ارجاع شده از سایر مراکز:

1. کلیه بیماران اعزام شده از سایر بیمارستان ها (اعم از با هماهنگی یا بدون هماهنگی) جهت ادامه درمان به اورژانس
2. بیمارانی که بامسئولیت شخصی و علیرغم توصیه پزشک از یک مرکز درمانی دیگر خارج شده و به اورژانس مراجعه کرده محاسبه نمی شود.
3. بیماران از سایر مراکز درمانی که بیمارستان تلقی نمی گردند محاسبه نمی شود.



راهنمای تکمیل فرم های شماره 1 و 2

❖ تعداد موارد فوٹی در هنگام مراجعه :

1. کلیه بیماران مراجعه کننده به بخش اورژانس که در هنگام آورده شدن به اورژانس علائم مرگ قطعی را دارا می باشند و هیچ اقدام درمانی برای آنها صورت نمی گیرد.
2. این تعریف بیمارانی را که تازه دچار ایست قلبی یا تنفسی شده اند صرفنظر از این که عملیات احیاء موفق باشد یا خیر شامل نمی شود.



❖ تعداد موارد غیر بستری (سرپایی):

1. کلیه بیماران مراجعه کننده به اورژانس که توسط پزشک ویزیت شده و به اورژانس مرخص می شوند.
2. این آمار بیمارانی که برای مدت کوتاهی (کمتر از 6 ساعت) در اورژانس تحت نظر بوده اند و اقدامات تشخیصی ساده بر روی آنها صورت می گیرد را نیز در بر می گیرد.



راهنمای تکمیل فرم های شماره 1 و 2

❖ تعداد موارد بستری در اورژانس:

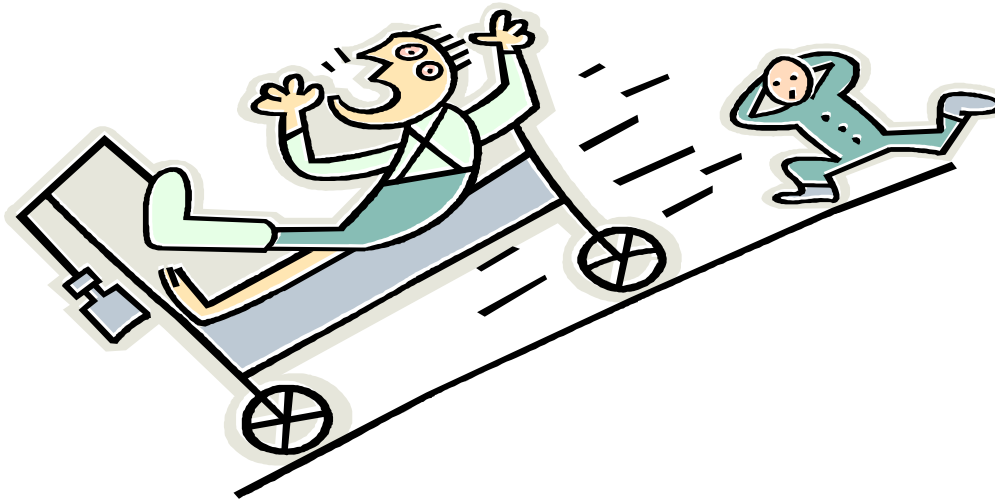
1. کلیه بیماران مراجعه کننده به اورژانس و بستری شده در بخش مزبور صرفنظر از فاصله زمانی مراجعه آنها به اورژانس تا زمان بستری و یا مدت اقامت آن ها در اورژانس چه میزان طول بکشد.
2. بیمارانی که پس از بستری در اورژانس به سایر بخشهای آن بیمارستان یا سایر مراکز فرستاده می شوند یا در همان اورژانس فوت و یا با مسئولیت شخصی اورژانس را ترک می کنند در این آمار محاسبه می گردد.



راهنمای تکمیل فرم های شماره 1 و 2

❖ تعداد موارد ترك با رضایت شخصی:

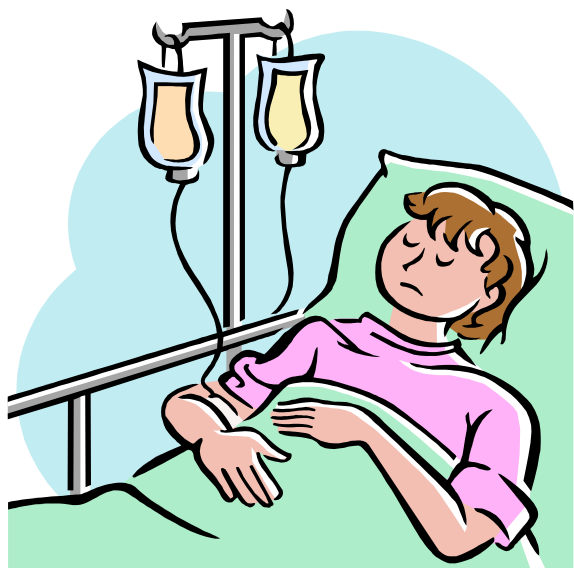
1. کلیه بیماران مراجعه کننده به اورژانس که در هر مرحله پس از ویزیت شدن توسط پزشک اورژانس علیرغم توصیه پزشکی، اورژانس را ترك کنند. (AMA Against Medical Advice Discharge)
2. این تعریف مواردی را که بیماران قبل از ویزیت شدن توسط پزشک، (LWBS Leave Without Being Seen) اورژانس را ترك می کنند و یا مواردی که پس از انتقال بیمار به بخشهای دیگر بیمارستان؛ با مسئولیت شخصی بیمارستان را ترك کرده اند در بر نمی گیرد.



راهنمای تکمیل فرم های شماره 1 و 2

❖ تعداد موارد بستری شده در بخشها:

1. کلیه بیماران مراجعه کننده به بخش اورژانس بیمارستان در مدت زمان يك ماه که از اورژانس به یکی از بخش های عادی همان بیمارستان منتقل می شوند.
2. این تعریف بیمارانی را که در بخشهای ویژه بستری می شوند و یا به بیمارستان های دیگر جهت بستری اعزام می گردند، در بر نمی گیرد.
3. چنانچه بیماری از اورژانس به اتاق عمل فرستاده و پس از پایان عمل در یکی از بخش های عادی بستری شود در این آمار محاسبه می شود.



راهنمای تکمیل فرم های شماره 1 و 2

❖ تعداد موارد بستری شده در بخشهای ویژه:

1. کلیه بیماران مراجعه کننده به بخش اورژانس بیمارستان در مدت زمان يك ماه که از اورژانس به یکی از بخش های ویژه همان بیمارستان (اعم از ICU، CCU، NICU، PICU) و هر نوع بخش مراقبت ویژه دیگر) منتقل می شوند.

2. چنانچه بیماری از اورژانس به اتاق عمل فرستاده و پس از پایان عمل در یکی از بخش های ویژه بستری شود در این آمار محاسبه می شود.



راهنمای تکمیل فرم های شماره 1 و 2

❖ تعداد بیماران اعزامی:

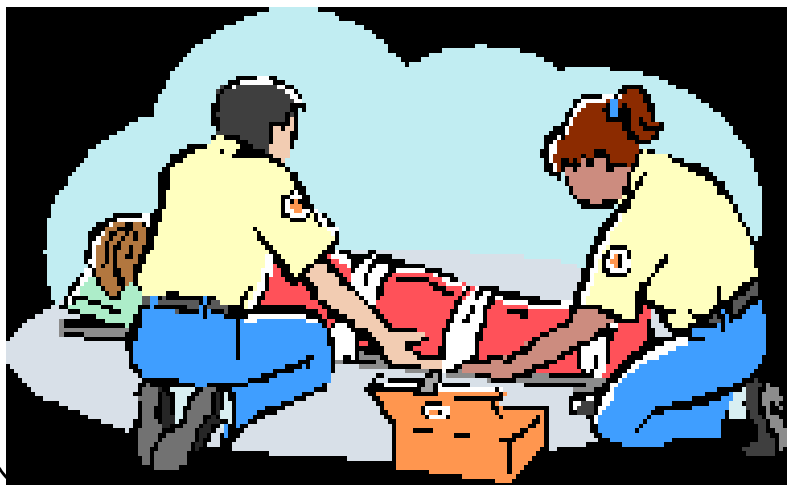
1. کلیه بیماران مراجعه کننده به اورژانس بیمارستان که پس از اقدامات اولیه جهت ادامه درمان و بستری (در بخش های عادی و یا ویژه) به سایر مراکز درمانی اعزام می گردند.
2. این تعریف مواردی را که بیمار با مسئولیت شخصی اورژانس را برای مراجعه به مرکز درمانی دیگر ترک می کند، در بر نمی گیرد.
3. این تعریف مواردی را که بیمار برای انجام مشاوره های تخصصی به مراکز دیگر ارجاع و بازگردانده می شود شامل نمی شود.



راهنمای تکمیل فرم های شماره 1 و 2

❖ تعداد موارد فوت در 24 ساعت اول:

1. کلیه بیماران مراجعه کننده به اورژانس که ظرف مدت 24 ساعت اول بعد از مراجعه به اورژانس در بخش مزبور فوت می کنند.
2. این آمار بیمارانی را که در 24 ساعت اول بعد از مراجعه به اورژانس، از بخش اورژانس به اتاق عمل منتقل و سپس در اتاق عمل فوت میکنند نیز در بر می گیرد.
3. بدیهی است که آمار مزبور مواردی را که بیمار در بدو مراجعه به اورژانس دچار علایم مرگ قطعی بوده است (بند 4) و نیز مواردی را که بیمار از اورژانس به یکی از بخش های عادی و یا ویژه همان مرکز یا سایر مراکز اعزام شده و در آنجا فوت نموده است در بر نمی گیرد.



راهنمای تکمیل فرم های شماره 1 و 2

❖ تعداد موارد فوت بعد از 24 ساعت:

1. کلیه بیماران مراجعه کننده به اورژانس که پس از مدت 24 ساعت حضور در اورژانس در بخش مزبور فوت می کنند.
2. این آمار بیمارانی را که بیش از 24 ساعت از مراجعه وی به اورژانس، از بخش اورژانس به اتاق عمل منتقل و سپس در اتاق عمل فوت می کند نیز در بر می گیرد.
3. بدیهی است چنانچه بیمار قبل از فوت در اورژانس به یکی از بخش های عادی و یا ویژه همان مرکز یا سایر مراکز اعزام شده و در آنجا فوت نموده است در این آمار گنجانده نمی شود.





در صورت نیاز به هر گونه اطلاعات و توضیحات بیشتر در خصوص محتوای فرمها می توانید
نمایید. با کارشناسان اداره اورژانس بیمارستانی با شماره **66700311** تماس حاصل

مرکز مدیریت حوادث و فوریت‌های پزشکی

کارشناس: نسرین خورسند